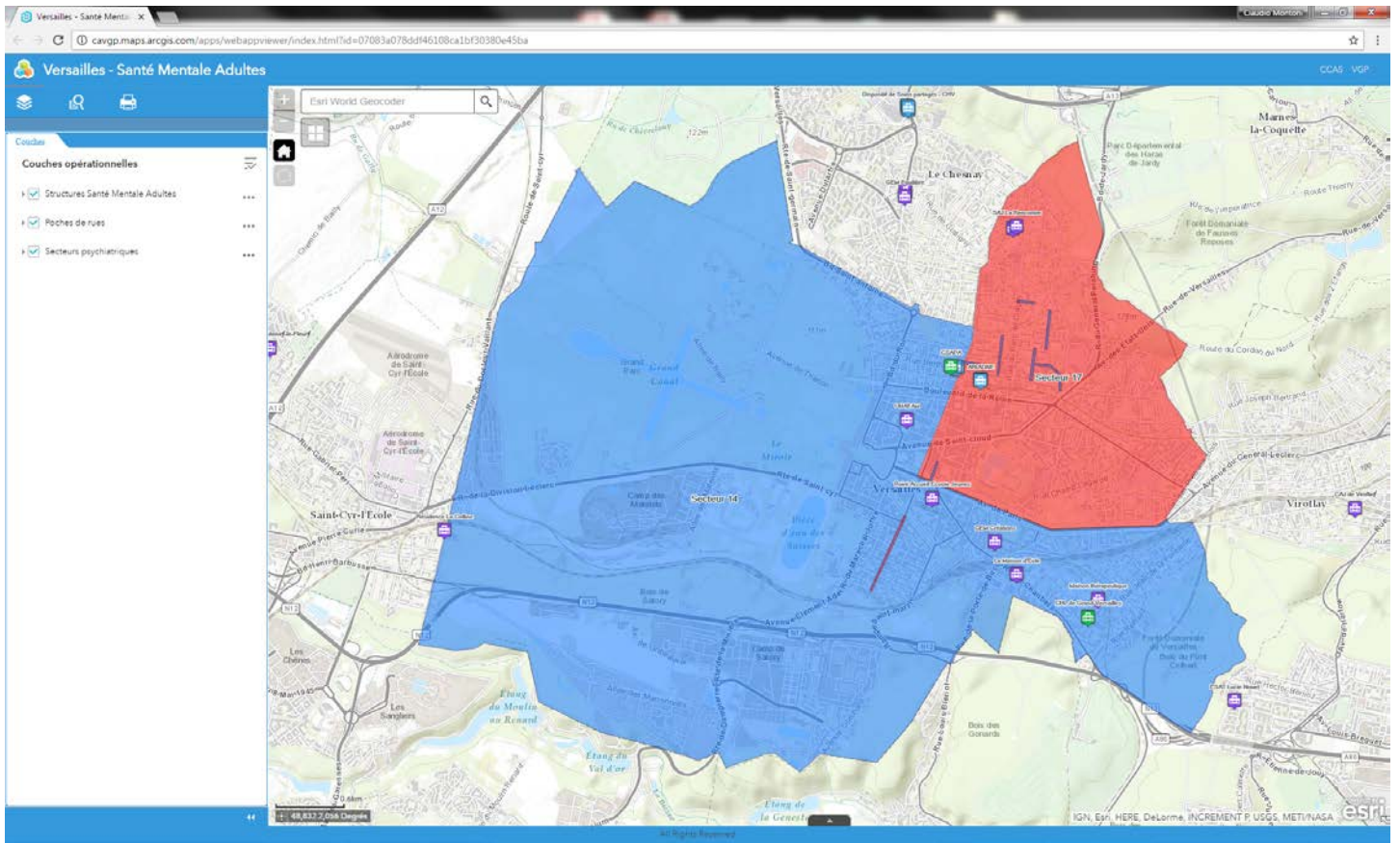


Versailles - Santé Mentale Adultes

Interface

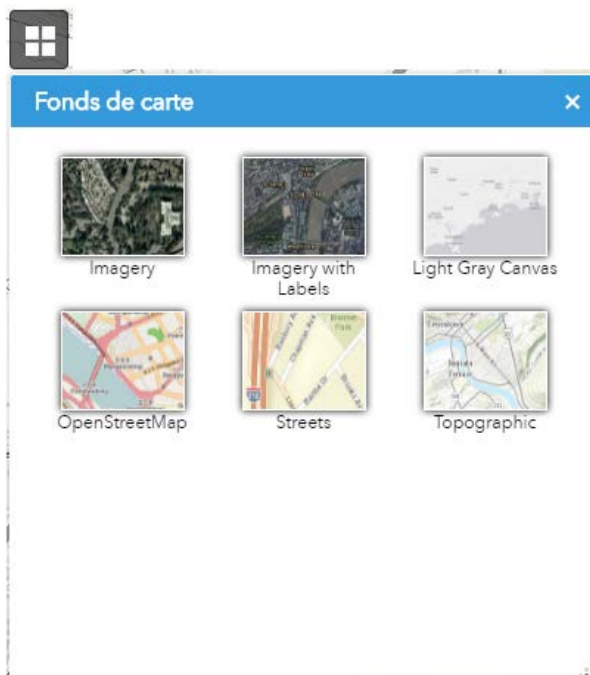


Widgets



1. Fond de carte

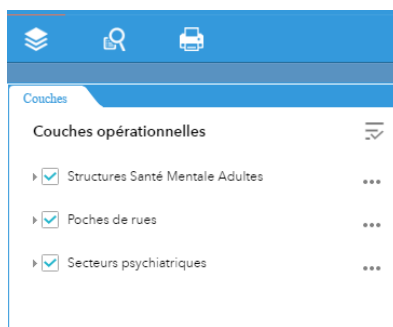
Cliquez sur un fond de carte pour l'afficher dans la zone cartographique.



2. Couches



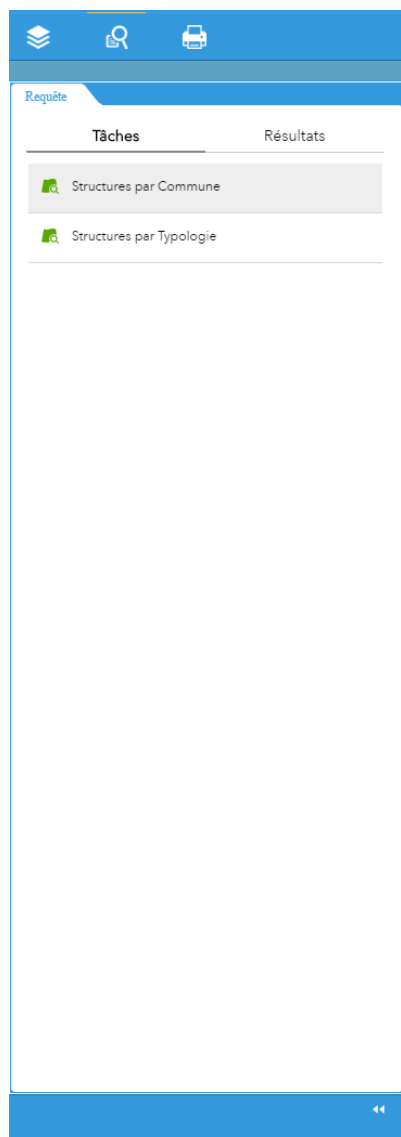
Cocher/décocher la case correspondante pour afficher/masquer une couche



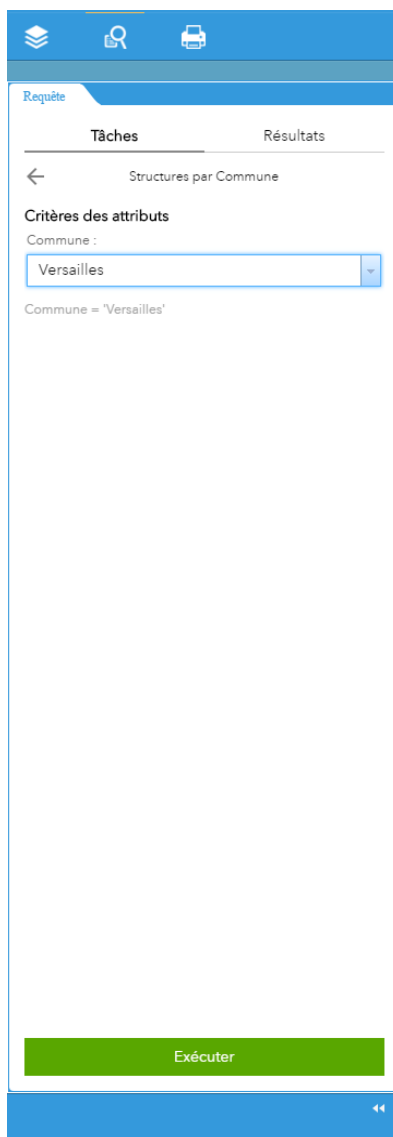
3. Requête



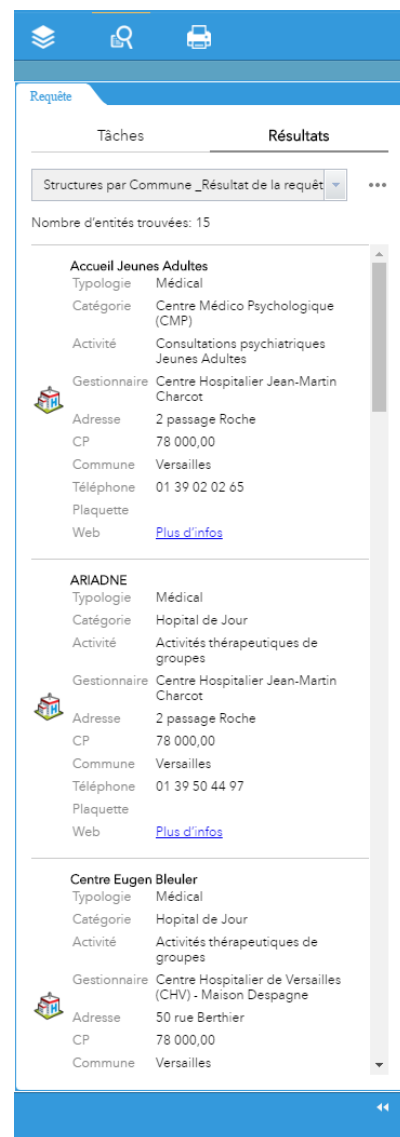
Sélectionner une tâche dans la liste de requêtes



Choisir un critère d'attribut dans la liste déroulante et puis cliquer sur *Exécuter*


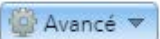


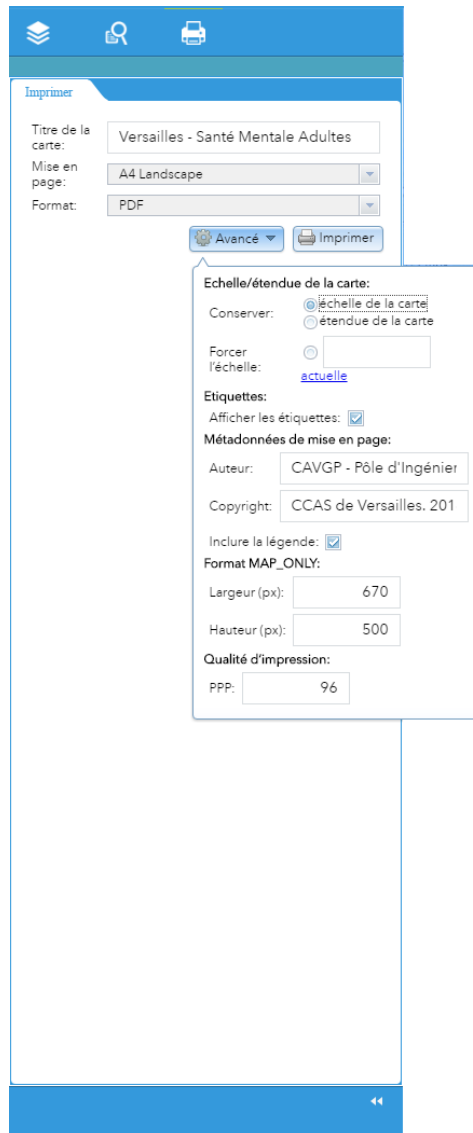
Cliquez sur un résultat pur visualiser sa localisation et ses informations



4. Imprimer



Cliquez sur  pour lancer une impression avec les paramètres par défaut. Si vous voulez changer ces paramètres, choisissez l'option  avant de lancer l'impression.



The screenshot displays the 'Imprimer' (Print) interface. The main window shows the following settings:

- Titre de la carte: Versailles - Santé Mentale Adultes
- Mise en page: A4 Landscape
- Format: PDF

The 'Avancé' (Advanced) dialog box is open, showing the following options:

- Echelle/étendue de la carte:**
 - Conserver: échelle de la carte, étendue de la carte
 - Forcer l'échelle:
- Étiquettes:**
 - Afficher les étiquettes:
- Métadonnées de mise en page:**
 - Auteur: CAVGP - Pôle d'Ingénieur
 - Copyright: CCAS de Versailles. 201
- Inclure la légende:**
- Format MAP_ONLY:**
 - Largeur (px): 670
 - Hauteur (px): 500
- Qualité d'impression:**
 - PPP: 96