



VERSAILLES

MARS 2023

Les Chiffres **CLÉS** de la **VIE** **ASSOCIATIVE**

Spécial Versailles

EN EXCLUSIVITÉ

Retrouvez les données de
l'enquête OLVA menée sur le
territoire

**LES PISTES DE
RÉFLEXION**

Des ateliers ont été menés par
la MDAE

Une vie associative dynamique et variée



— Maison
des Associations
et de l'Emploi



Sommaire

04

**PRÉSENTATION DE
L'ENQUÊTE**

40

**LES RESSOURCES DES
ASSOCIATIONS**

10

**LE PROFIL DES
ASSOCIATIONS**

43

**LES PERSPECTIVES DES
ASSOCIATIONS**

16

**LES MEMBRES DES
ASSOCIATIONS**

47

RÉPONDRE AUX BESOINS

34

**LES ASSOCIATIONS
EMPLOYEUSES**

55

**LES PROCHAINS RENDEZ-
VOUS PROPOSÉS**

Edito



La Ville de Versailles tient à soutenir ceux qui s'investissent, en valorisant les actions et les projets des associations, en les accompagnant dans leurs démarches pour les aider à mener à bien les objectifs qui s'intègrent à la politique municipale.

C'est dans le cadre de cette démarche que la Ville a créé plusieurs outils : le nouveau site Internet versailles.fr met en ligne un annuaire des associations recensant 680 entités et un agenda en ligne permet aux associations de publier leurs événements. Cette mise en valeur complète un éventail d'actions en faveur du public associatif : le Forum des Associations accueille chaque année plus de 300 associations et 10 000 visiteurs, le Forum des Bénévoles permet la rencontre entre associations et futurs bénévoles, tandis que les Lys du Bénévolat récompensent des Versaillais investis au service des autres.

En outre, la Maison des Associations et de l'Emploi, toujours à l'écoute des besoins qui remontent du terrain et de l'actualité juridique, propose toute l'année des ateliers et formations à destination des associations (dirigeants et bénévoles).

Néanmoins, pour avancer dans la bonne direction, il est nécessaire de connaître la situation des associations du territoire. C'était l'objectif de l'enquête de l'Observatoire Local de la Vie Associative (OLVA), menée en partenariat avec le Réseau National des Maisons des Associations (RNMA). Il a permis d'appréhender avec finesse la réalité du tissu associatif : quelle répartition par secteur d'activité ? quel secteur d'intervention ? quelle composition ? quels modes de financements ? Mais aussi, quels rapports les associations entretiennent-elles avec la Ville ? Quels sont leurs besoins ?

Le rapport que vous tenez entre les mains est un résumé des particularités associatives versaillaises. Il est riche d'enseignement ! Et surtout, il permet de vous proposer un plan d'actions visant à améliorer le quotidien des associations de notre territoire.

Je vous souhaite une bonne lecture et de belles rencontres !

Sylvie PIGANEAU

Maire-adjoint déléguée à la Famille,
aux Associations, à la Vie des quartiers

Conseillère régionale d'Île de France



La présentation de l'enquête



AVANT-PROPOS

La démarche de l'Observatoire Local de la Vie Associative (OLVA)

Les origines de la démarche OLVA

Ce processus part du constat **du manque de données** relatives aux associations locales. Or, les moyens d'analyser le tissu associatif local sont très restreints. Cette carence sur les réalités de la structuration des tissus associatifs locaux **limite la capacité des acteurs concernés par la vie associative à répondre aux enjeux et besoins.**

Le RNMA a donc tenu à développer, en collaboration avec Viviane Tchernonog, chercheuse au CNRS, la méthodologie OLVA afin de disposer de connaissances locales pour encourager l'action.

Cette méthodologie **s'appuie sur une enquête de proximité** auprès des associations du territoire qui permet **de mesurer les spécificités de son tissu associatif et d'adapter son appui pour répondre au mieux aux besoins repérés localement.**

PRÉCISIONS



Le Réseau national des Maisons des associations **soutient le développement des structures locales d'aide à la vie associative** sur l'ensemble du territoire. **Il crée entre elles des synergies pour accroître l'efficacité de leur action.**

Les enjeux et objectifs de la démarche OLVA

“
Observer pour agir !
”



Construire une connaissance des réalités du secteur associatif local et identifier les besoins et attentes



Aider à la décision et de **co-construire un plan d’actions** en faveur du développement du secteur



Communiquer sur l’image du secteur à partir de données objectives



Structurer et aider à la qualification des acteurs locaux du soutien à la vie associative



Mettre en débat les enjeux de la vie associative locale



Évaluer l’impact des actions de soutien à la vie associative menées

LA MÉTHODOLOGIE D'ENQUÊTE

Le choix d'une diffusion large

Les faibles connaissances sur la structuration du tissu associatif du territoire **ne permettent pas la constitution au préalable d'un panel** sur lequel on pourrait étudier les comportements des associations.

La collecte des questionnaires a été la plus large et diversifiée possible. Effectivement, **l'enquête s'adresse aux associations qui ont une action sur Versailles**. Le RNMA a effectué des redressements, c'est-à-dire **des « corrections » de l'échantillon pour le rendre plus représentatif** à partir de caractéristiques connues du tissu associatif, **en l'occurrence le recours à l'emploi**.

L'enquête OLVA menée par la MDAE de Versailles, avec le concours des autres services municipaux de la Ville de Versailles. La diffusion a été réalisée **du 4 septembre 2021 au 31 janvier 2022**.

Le questionnaire a été relayé via **sa version en ligne** ainsi **qu'en format papier** et un important **effort de phoning** a été effectué.

Une fois les données collectées, **le RNMA s'est chargé de les traiter**.



Le questionnaire

Est basé sur le tronc commun composé de **5 parties** :

- Le profil des associations
- Les membres
- Les moyens
- L'impact de la crise COVID
- Les perspectives et besoins



Les sources

Les données collectées par l'enquête OLVA constituent la matière principale à partir de laquelle est basé ce rapport. Par ailleurs, nous mobilisons :

- Les données INSEE Flores 2019 pour l'emploi associatif
- Les données du Répertoire National des Associations (RNA) pour estimer le nombre de créations d'associations sur le territoire
- Les données Insee pour le recensement de la population (2019)
- Les travaux réalisés par Recherche et Solidarité sur les créations d'associations au niveau du département et de la région

L'ÉCHANTILLON COLLECTÉ ET TRAITEMENTS

L'échantillon collecté

360 questionnaires collectés



339 questionnaires utilisés

Après le travail de nettoyage des questionnaires non exploitables

L'enquête s'adresse aux associations qui ont **une action sur Versailles**. Le nombre de questionnaires retenus représente **17% des associations estimées actives sur le territoire**.

Les associations employeuses se sont particulièrement bien mobilisées puisque **94 structures parmi les 254 associations employeuses** nous ont renvoyé un questionnaire rempli, **soit 37% des structures associatives ayant recours à l'emploi salarié**.

Ces éléments nous permettent de considérer que l'échantillon est **solide et fiable pour l'analyse**.

Les traitements effectués sur la base de données



Suppression des doublons et questionnaires très incomplets



Contrôles de cohérence pour repérer les erreurs de saisie

(exemple budgets / nombre de salariés), correction des variables atypiques



Recodage des secteurs d'activité

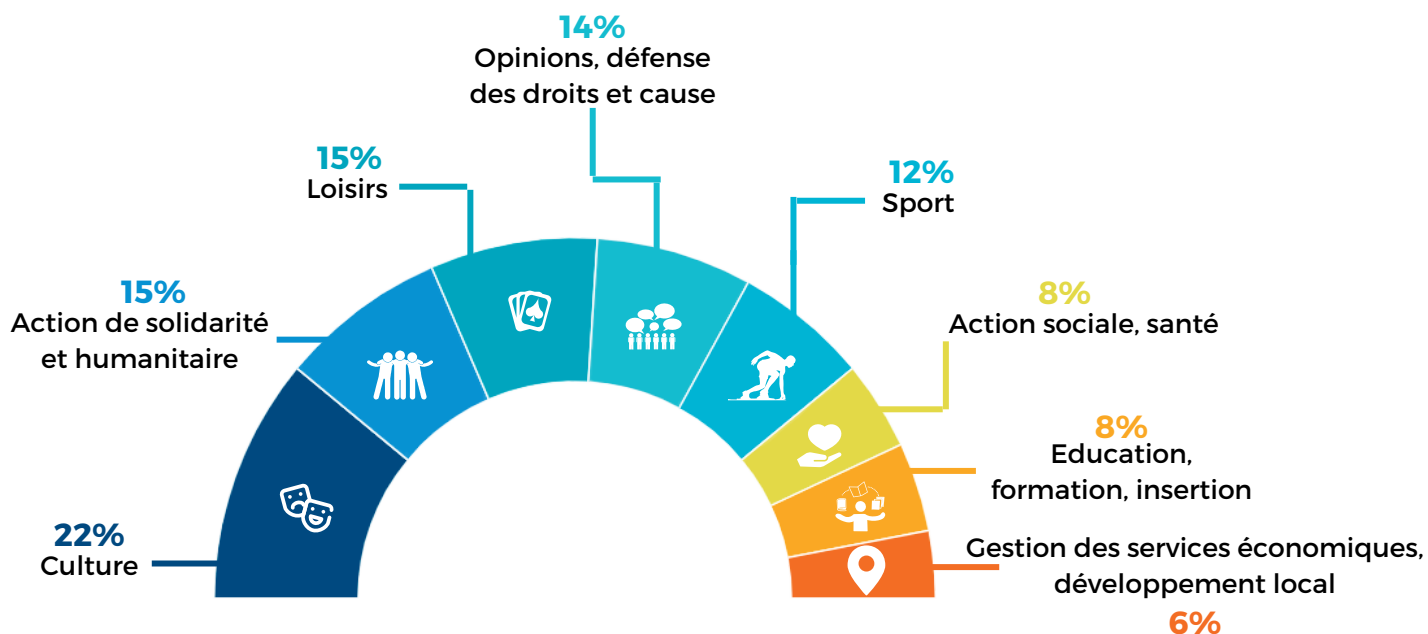


Le profil des associations

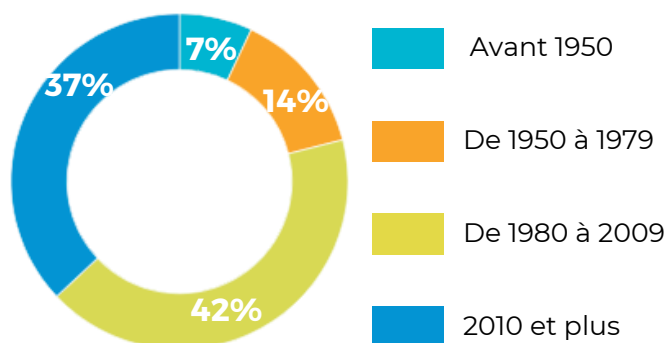


LE PROFIL DES ASSOCIATIONS VERSAILLAISES

Nombre d'associations par domaine d'activité



Année de création des associations

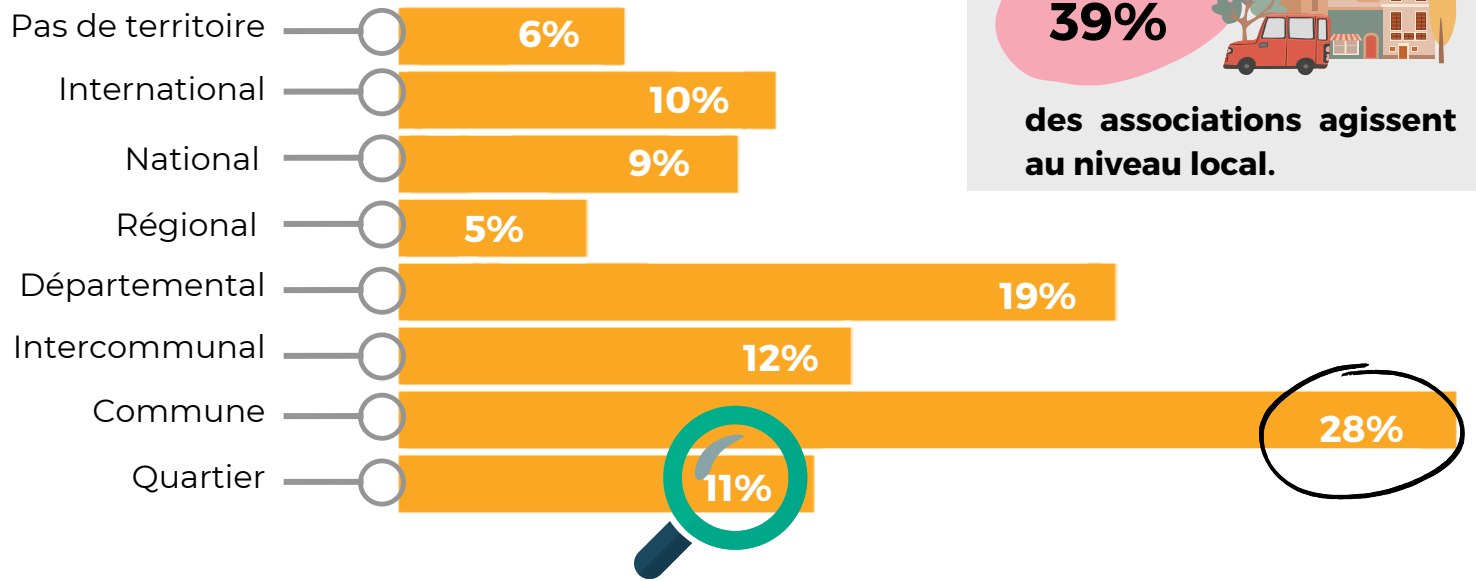


La dynamique de création sur le territoire versaillais est **un signe d'une certaine vitalité citoyenne.**

29 ans est l'âge moyen d'existence des associations

Le territoire bénéficie tout de même d'associations **solidement ancrées.**

Aire d'intervention des associations

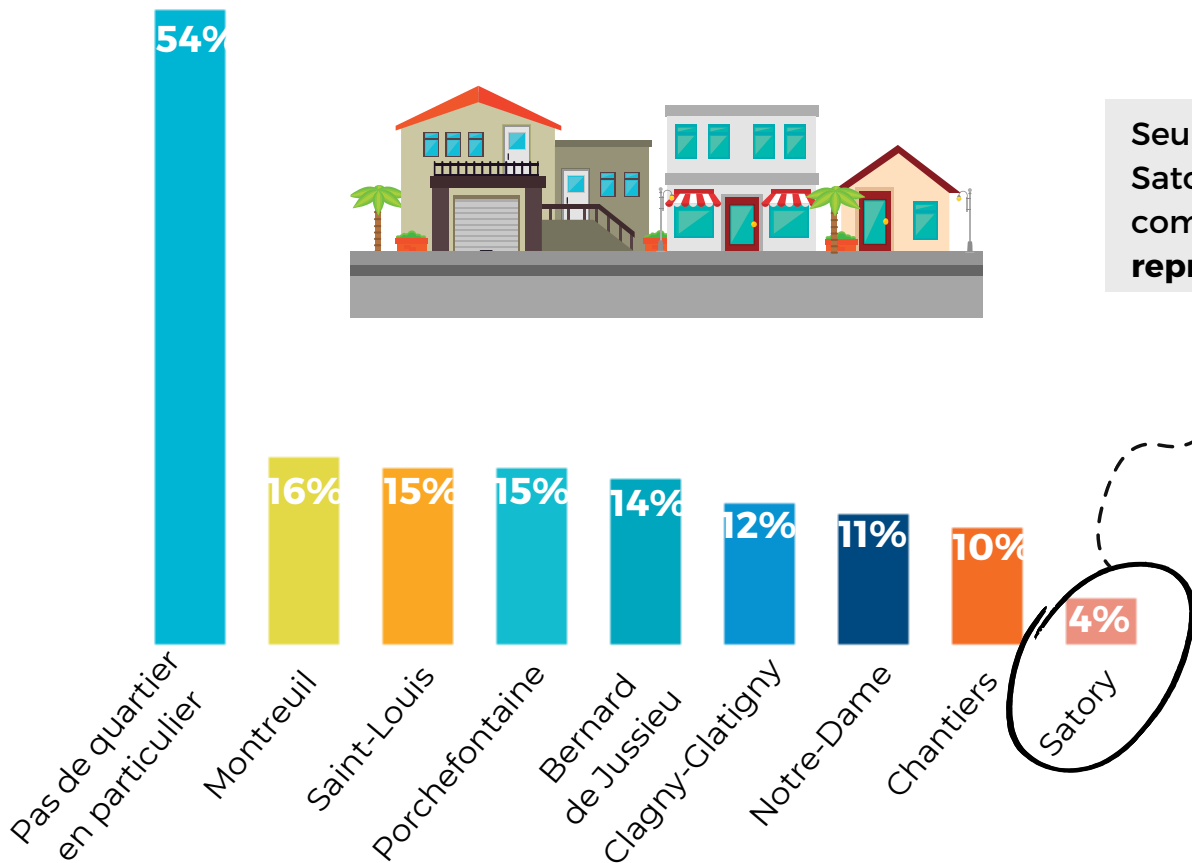


39%

des associations agissent au niveau local.



Quartiers d'intervention des associations*



Seul le quartier Satory apparaît comme **faiblement représenté**.

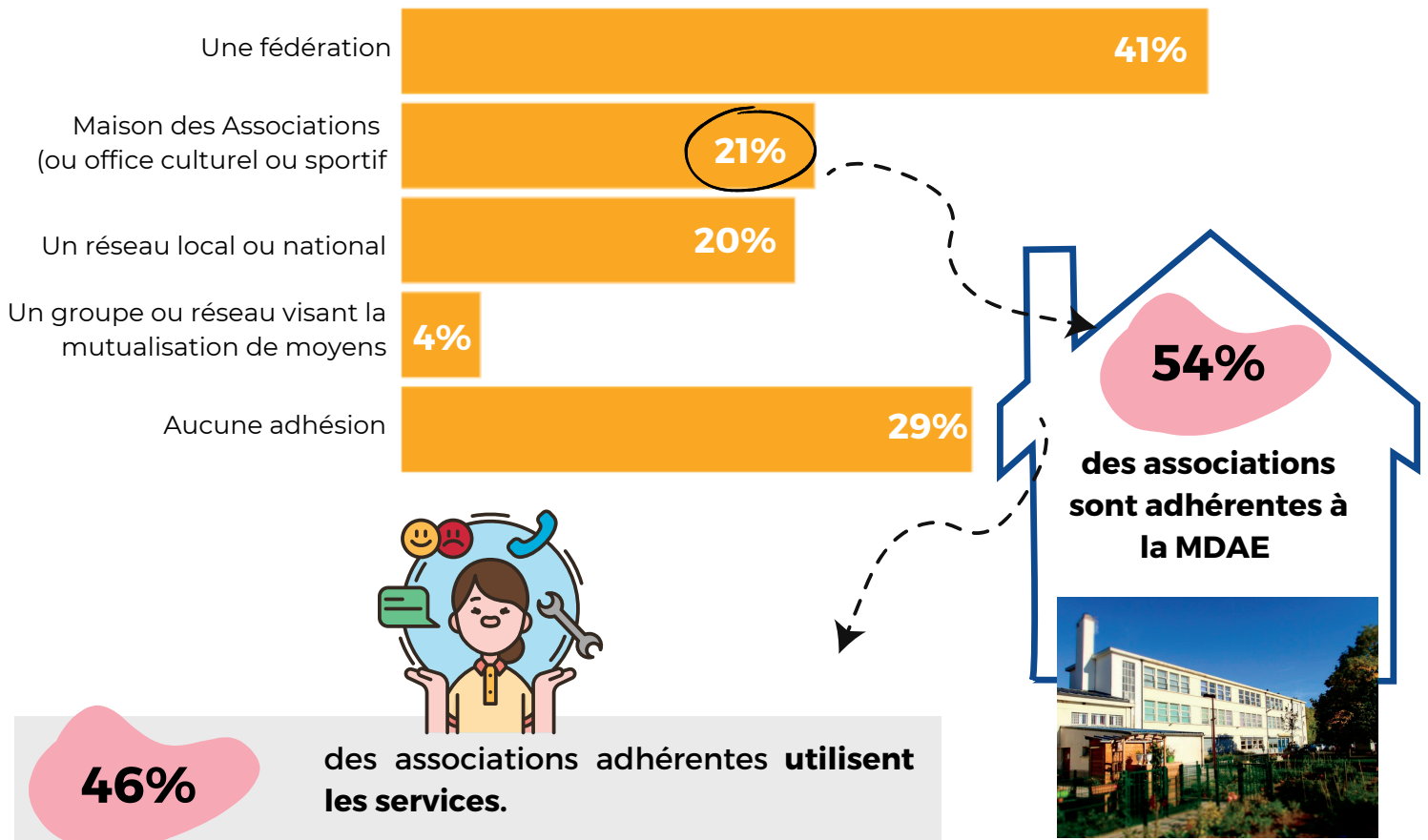


Le relatif équilibre dans la répartition des interventions associatives indique **une diversité géographique intéressante**.

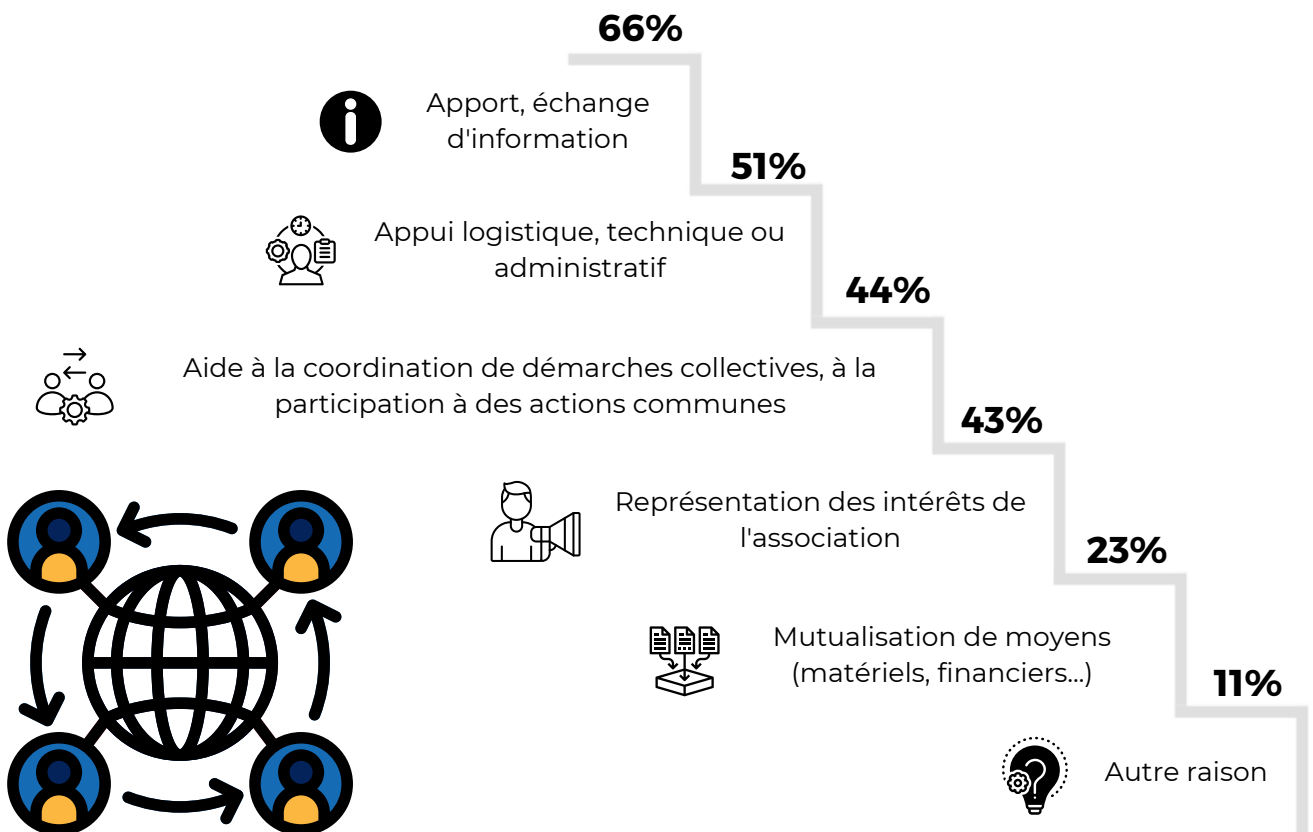


* Question à choix multiple

Appartenance à un réseau*



Motifs de l'appartenance à un réseau*



* Question à choix multiple

Motifs de la non appartenance à un réseau *

35%

Volonté de rester indépendant

29%

Méconnaissance du fonctionnement

20%

Absence d'intérêt pour un fonctionnement en réseau

6%

Coût de la cotisation

24%

Autre raison



À TRAVAILLER



Défaire ce préjugé



Faire comprendre l'intérêt



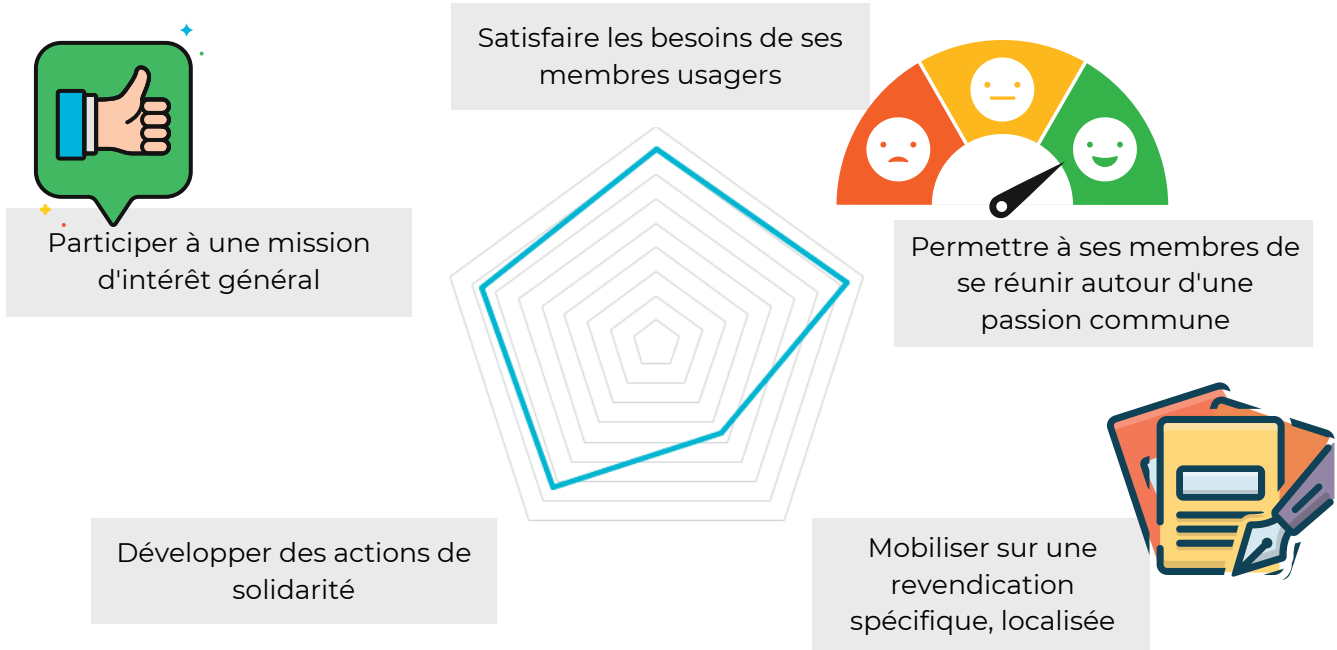
Les structures estiment **qu'il n'existe pas de collectif ou de réseau correspondant à leur projet associatif**



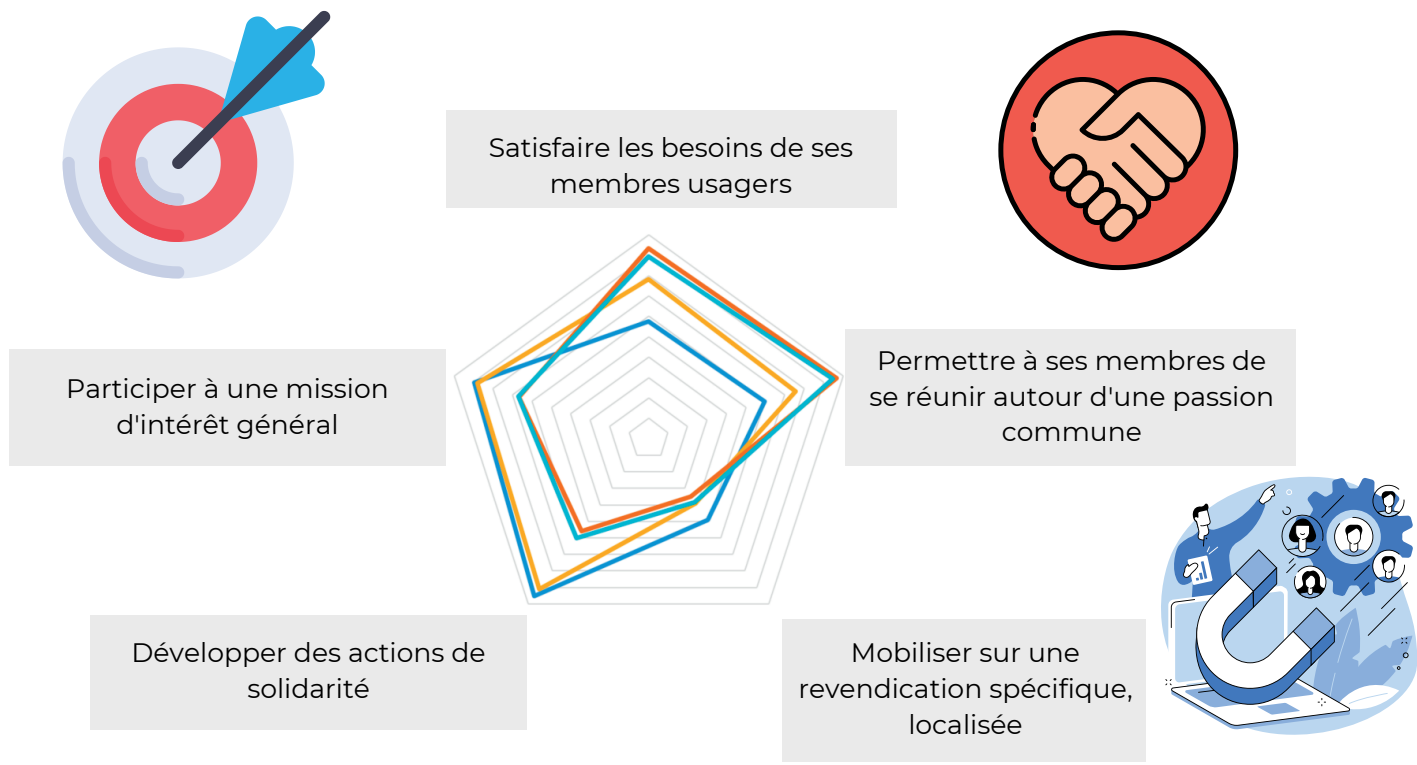
Les associations n'avaient **pas de besoin particulier pour un rattachement à un collectif inter-associatif**

* Question à choix multiple

Objet des associations



Objet des associations selon les principaux secteurs d'activité



■ Sport

■ Action humanitaire

■ Culture

■ Action sociale et santé

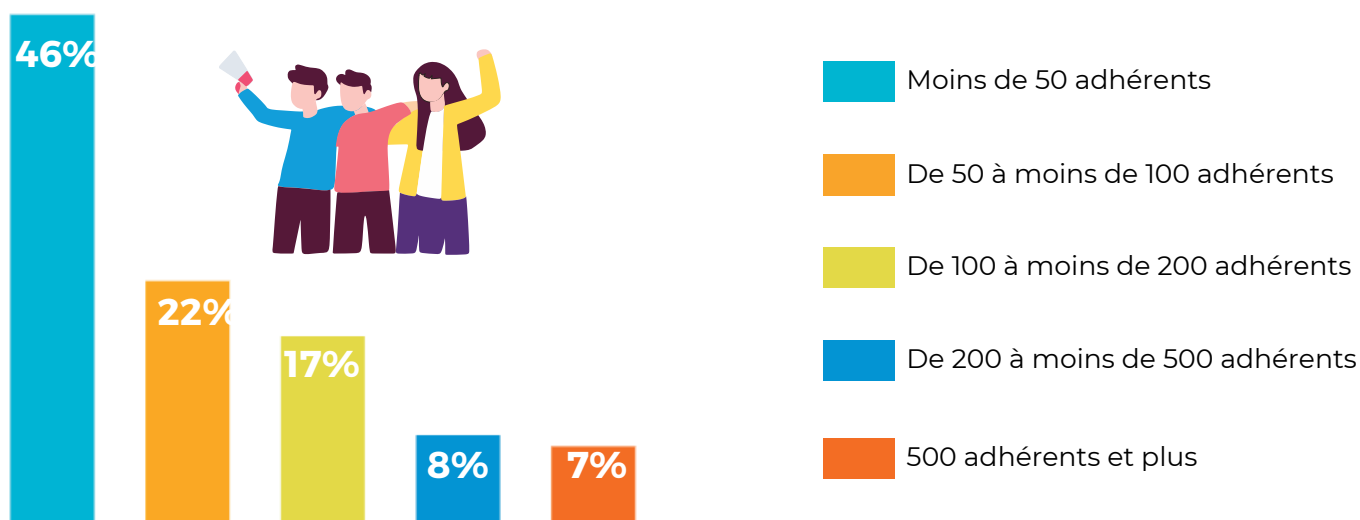


Les membres des associations

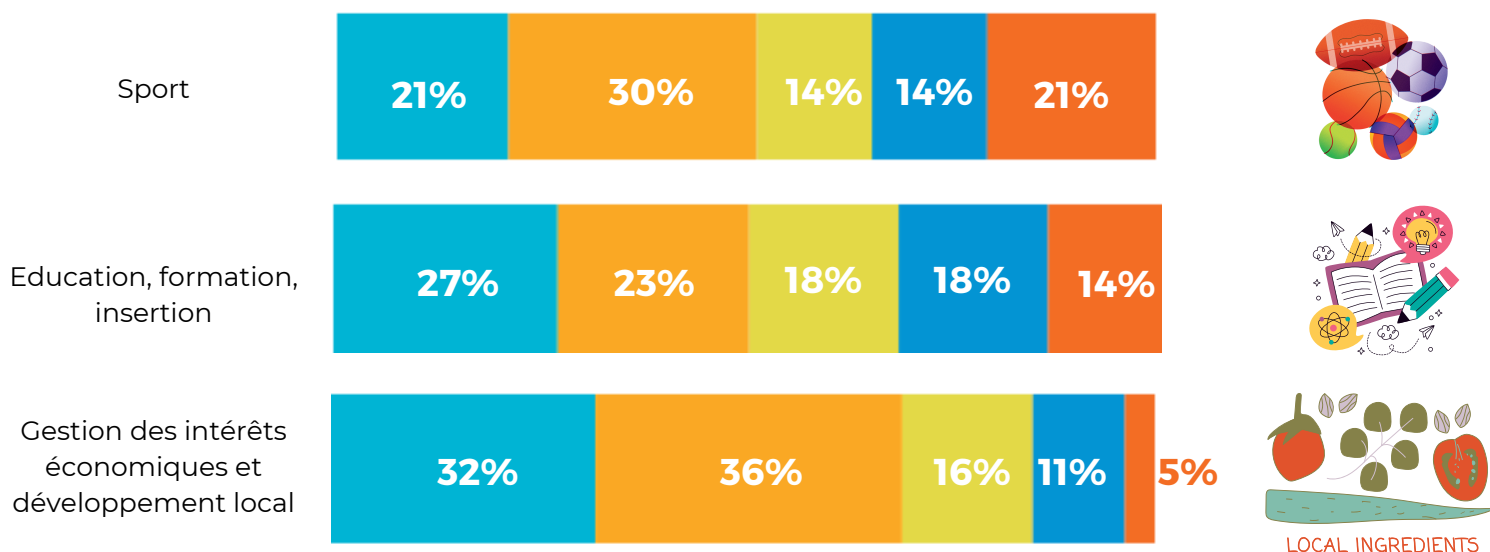


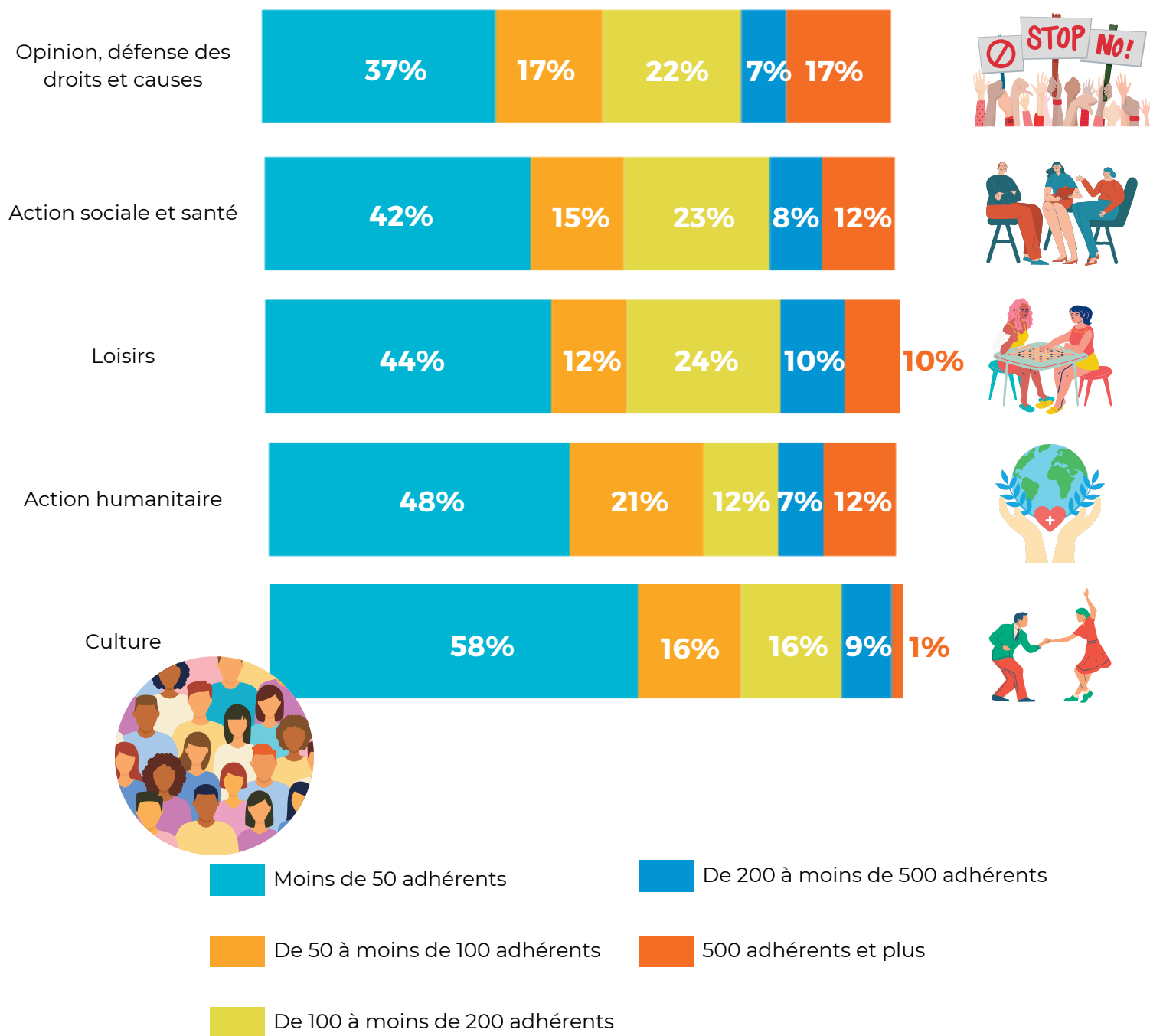
LES ADHÉRENTS DE L'ASSOCIATION

Nombre d'adhérents dans les associations

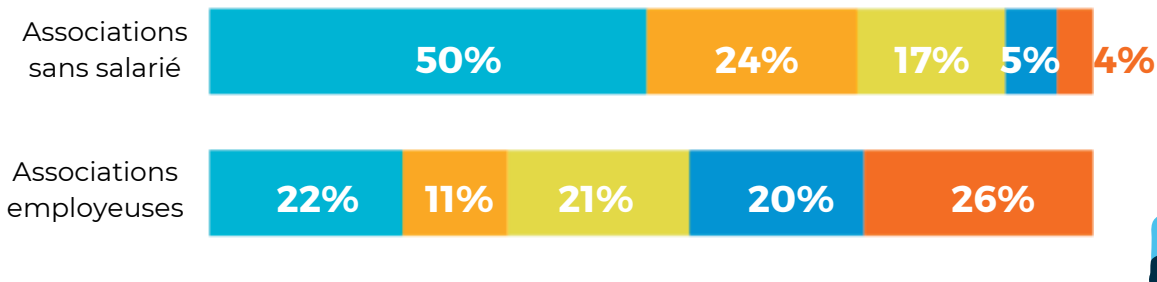


Nombre d'adhérents dans les associations selon le secteur d'activité





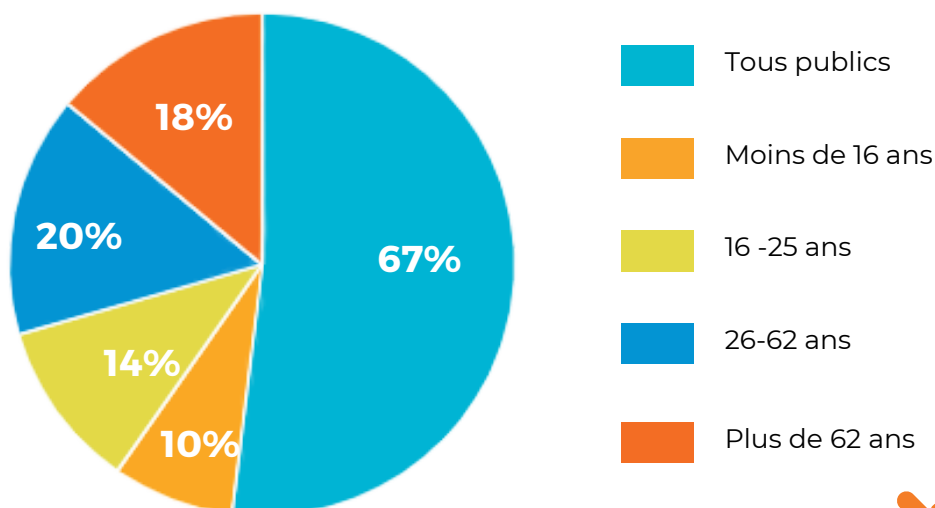
Nombre d'adhérents dans les associations selon le recours à l'emploi



Le nombre d'adhérents varie très fortement selon que l'association recourt ou non à l'emploi salarié.

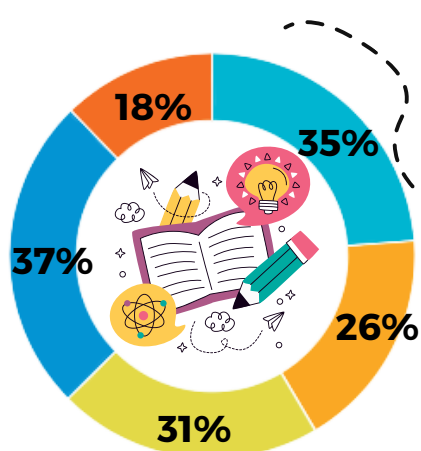
LES PUBLICS BÉNÉFICIAIRES DES ASSOCIATIONS

Âge des publics bénéficiaires des actions associatives*



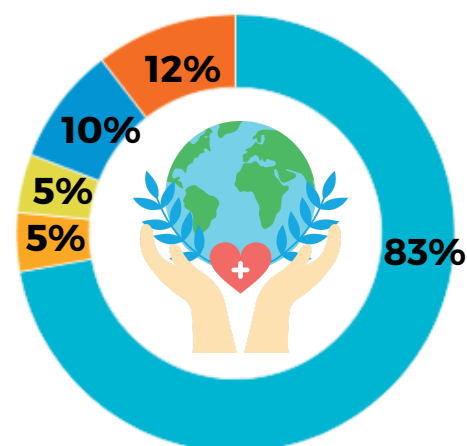
Une majorité d'associations indiquent intervenir auprès **de tous types de publics sans distinction d'âge.**

Catégories d'âge des publics bénéficiaires selon le secteur d'activité*



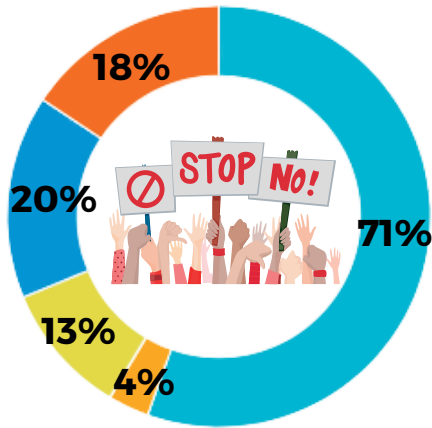
Éducation, formation, insertion

Pour certains secteurs d'activité, les associations ciblent **davantage des publics selon des spécificités d'âge.**

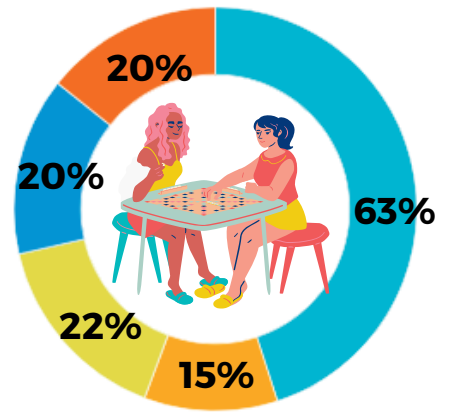


Action humanitaire

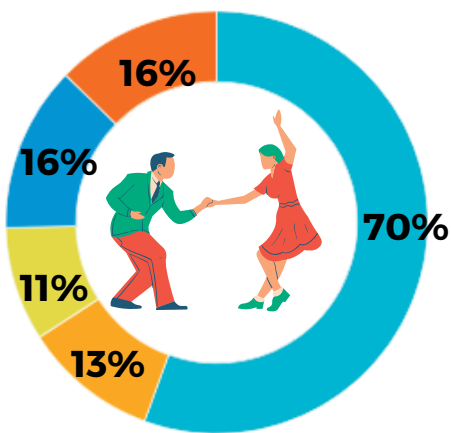
* Question à choix multiple



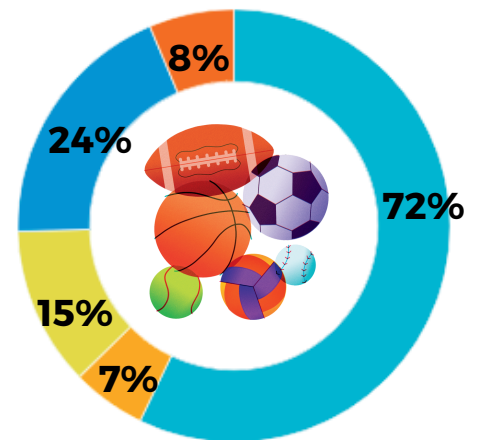
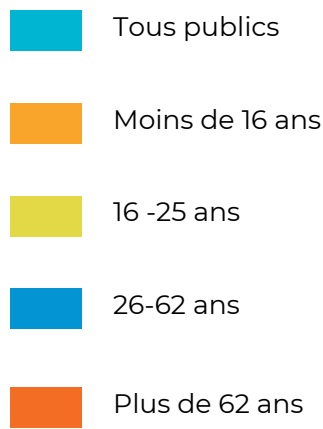
Opinion, défense des droits et causes



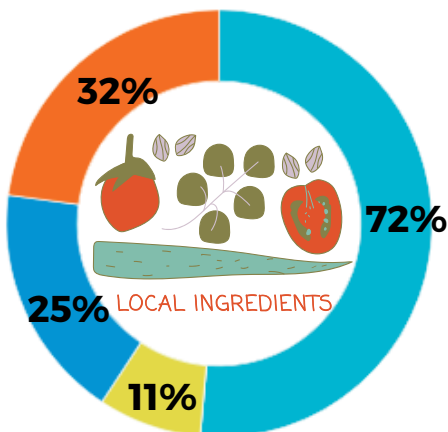
Loisirs



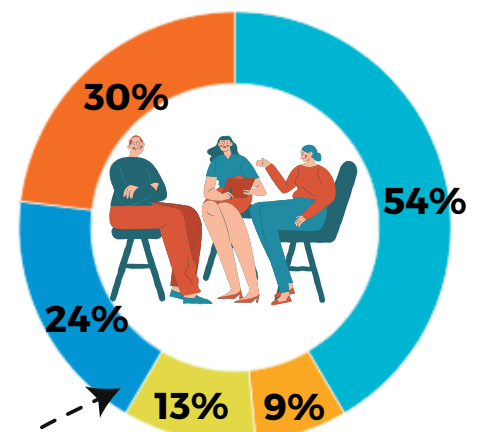
Culture



Sport



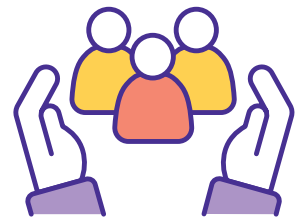
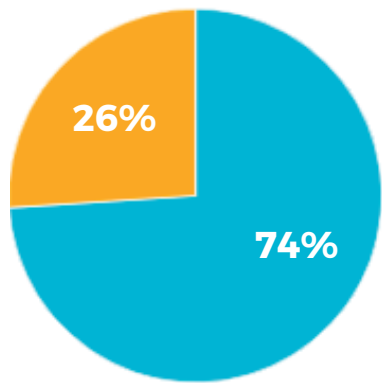
Gestion des intérêts économiques et développement local



Action sociale et santé

Deux secteurs sont davantage orientés vers les publics retraités.

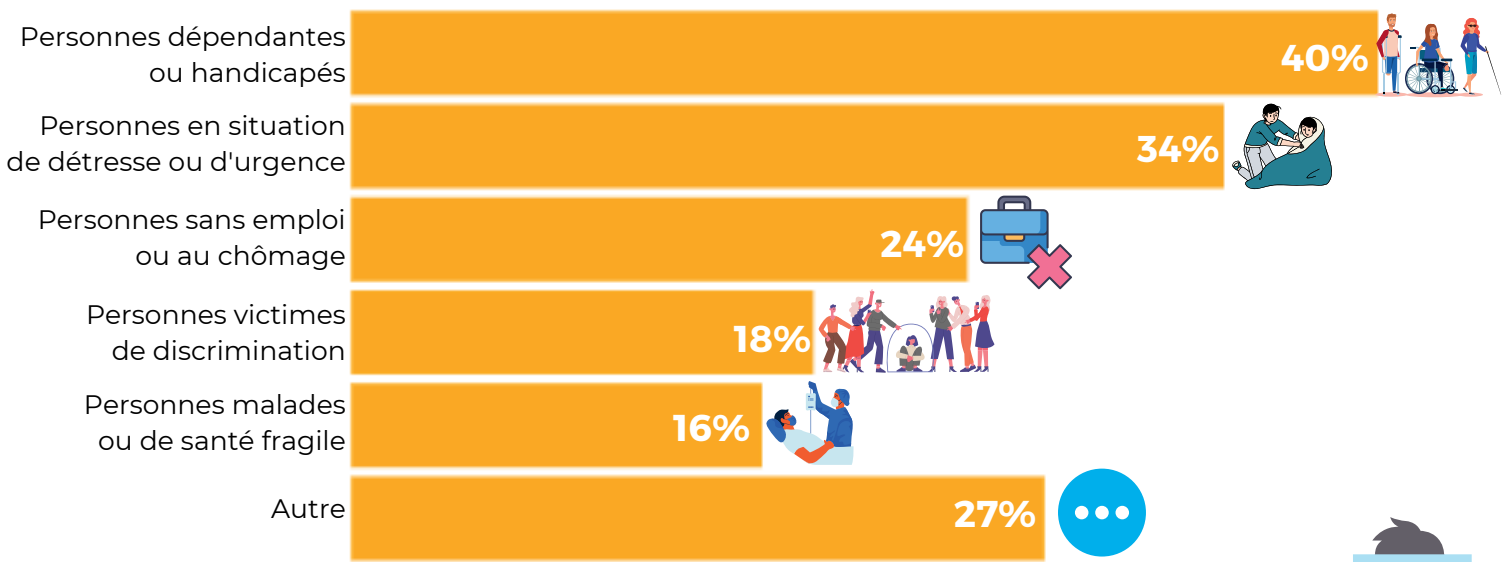
Spécificité de publics bénéficiaires en fonction d'une vulnérabilité



■ Pas de vulnérabilité particulière
■ Une vulnérabilité particulière

26% des associations indiquent agir auprès de publics spécifiques du fait d'une vulnérabilité particulière.

Typologies de publics bénéficiaires en fonction d'une vulnérabilité *



Près d'un quart de ces associations interviennent auprès de personnes sans emploi ou au chômage.

* Question à choix multiple

LES BÉNÉVOLES DANS LES ASSOCIATIONS

La définition du bénévolat

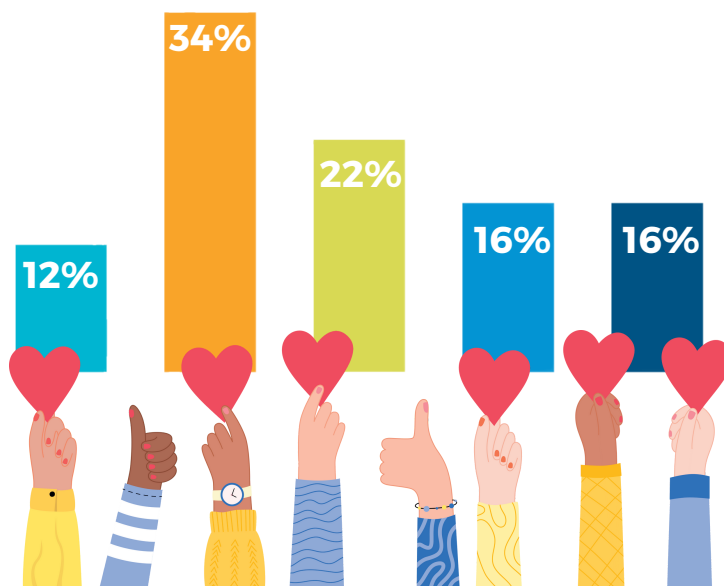
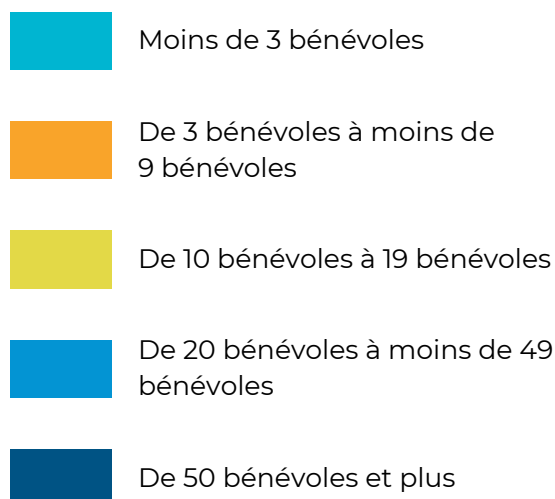


Le bénévolat est l'action de la personne qui **s'engage librement, sur son temps personnel, pour mener une action non rémunérée** en direction d'autrui, ou au bénéfice d'une cause ou d'un intérêt collectif*.

* Avis du Conseil économique social et environnemental du 22 juin 2022



Le nombre de bénévoles dans les associations



Une moyenne de 22

engagements bénévoles par association a été mesurée.

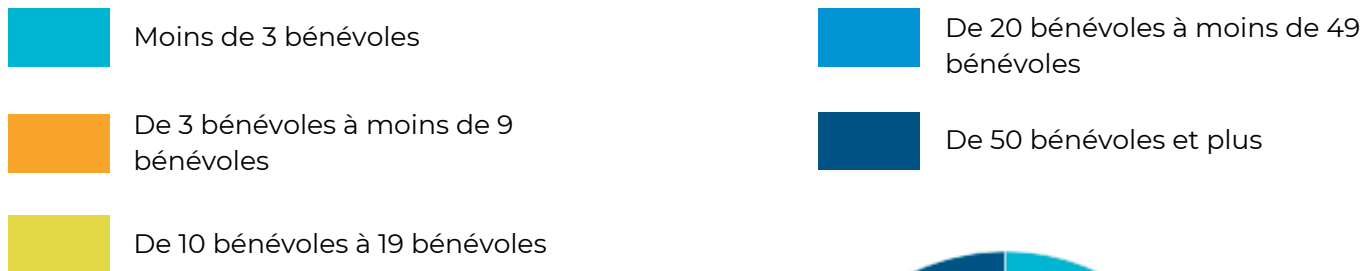


ENGAGEMENT BÉNÉVOLE

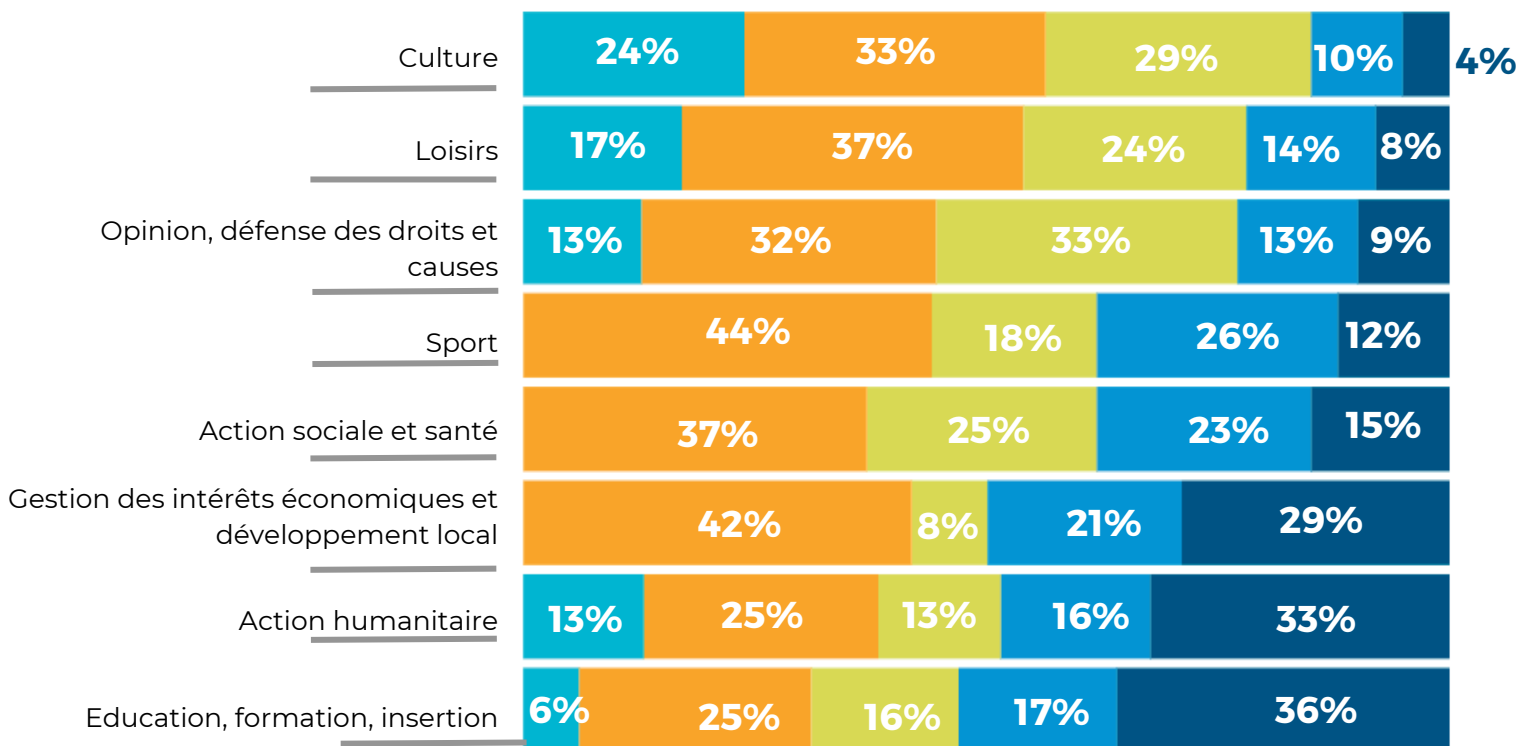
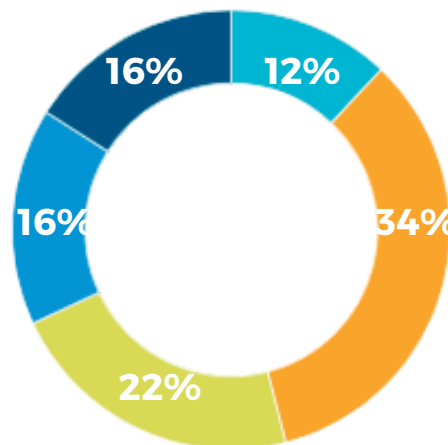


L'engagement bénévole correspond à **un investissement d'une personne en tant que bénévole dans une association**. Le nombre d'engagements bénévoles est **supérieur au nombre d'individus bénévoles** dans la mesure où **une même personne peut être bénévole dans plusieurs associations**.

Le nombre de bénévoles dans les associations selon le secteur d'activité



Ensemble des associations

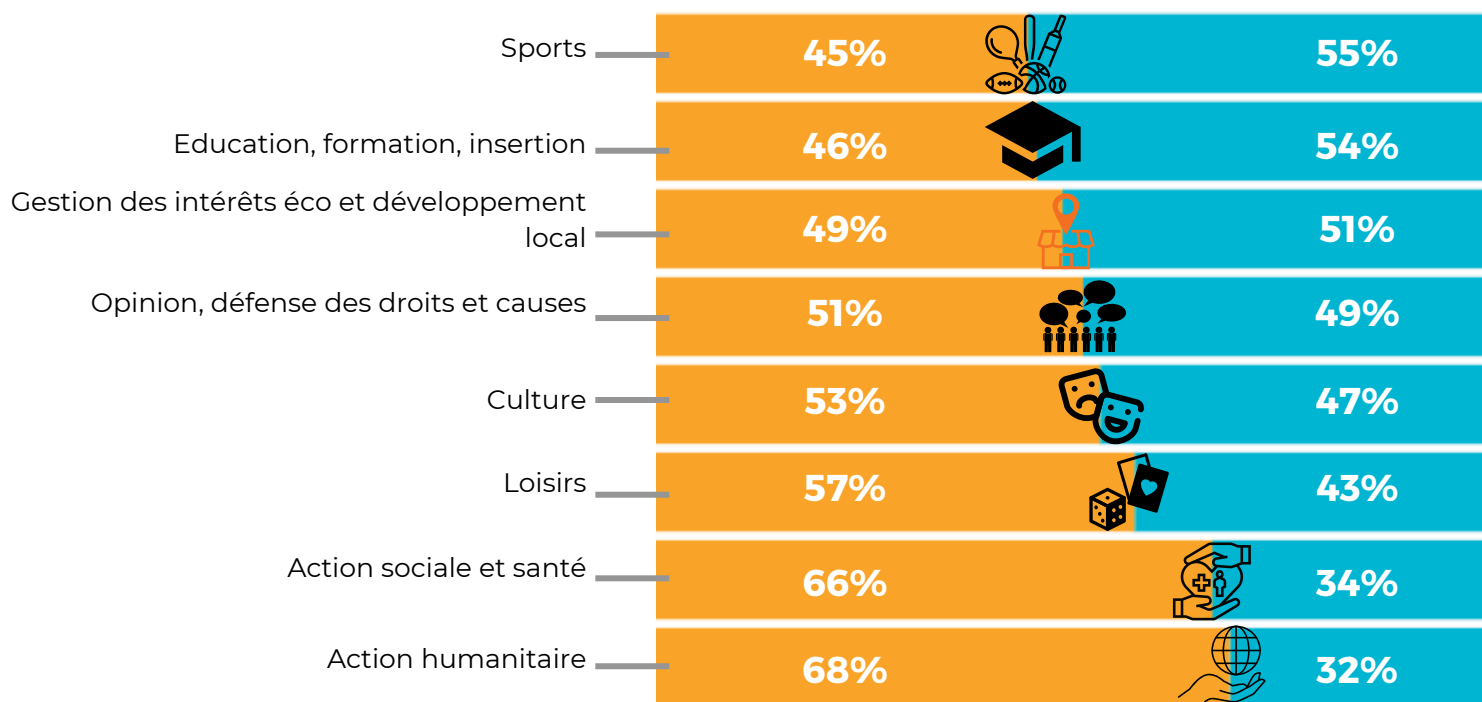


UNE RÉPARTITION HOMMES FEMMES DISTINCTE SELON LE SECTEUR D'ACTIVITÉ

Répartition des bénévoles associatifs selon le sexe



Répartition des bénévoles associatifs selon le sexe en fonction du secteur d'activité



L'action sociale et santé et l'action humanitaire sont des secteurs particulièrement marqués par l'implication bénévole des femmes. A l'opposé, de deux secteurs fortement composés de bénévoles hommes : sports et éducation, formation, insertion.

LE POIDS DU BÉNÉVOLAT ASSOCIATIF

Aptitude à valoriser les heures bénévoles

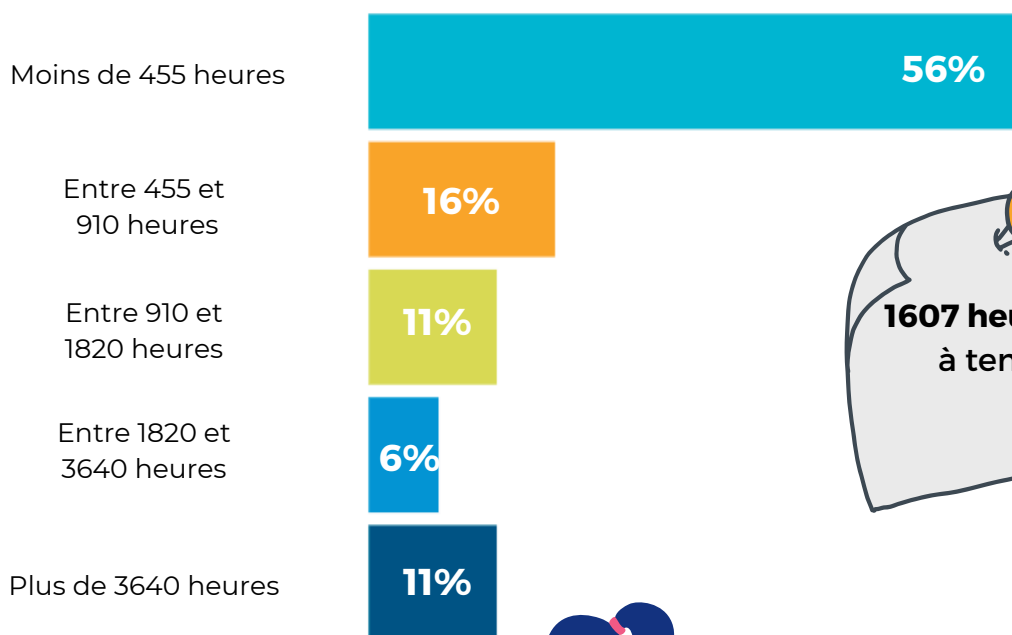


55%

des associations savent **indiquer le nombre d'heures bénévoles**.



Nombre d'heures annuelles de bénévolat dont bénéficient les associations



Pourquoi valoriser ?

Cela permet de **prendre pleinement en compte l'apport des associations** au territoire et aux habitants.



LES BESOINS EN MATIÈRE DE BÉNÉVOLAT

Le manque de bénévoles au sein de l'association

43%

des associations affirment **manquer de bénévoles**.



Le manque de bénévoles au sein de l'association selon le recours à l'emploi

Associations sans salarié


42%


58%

Associations employeuse

50%

50%

 L'association fait face à un manque de bénévoles

 L'association connaît pas de manque de bénévoles

Fonctions pour lesquelles l'association ressent des besoins*



JeVeux Aider
PAR LA RÉSERVE CIVIQUE



Plateformes de mise en relation



Les associations **ne se sont pas encore appropriées tous les outils à leur disposition pour trouver des bénévoles**.

* Question à choix multiple

COMMENT EXPLIQUER CE MANQUE DE BÉNÉVOLES ?*

64%

Difficultés à dégager du temps pour s'engager

34%

Manque d'implication des bénévoles dans la durée

30%

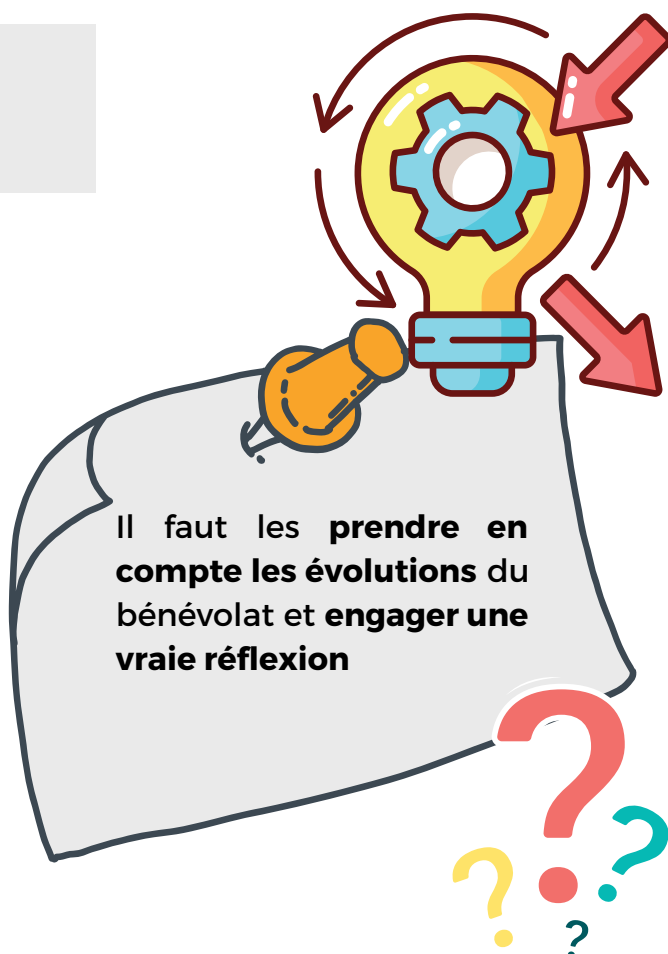
Adhérents "consommateurs"

29%

Crainte des responsabilités

20%

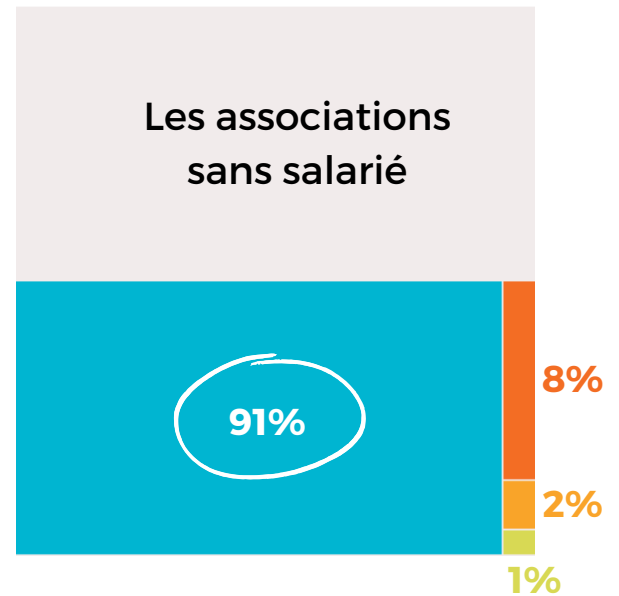
Difficultés de s'engager pendant le Covid



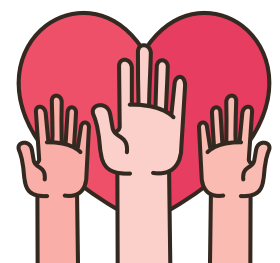
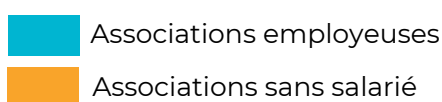
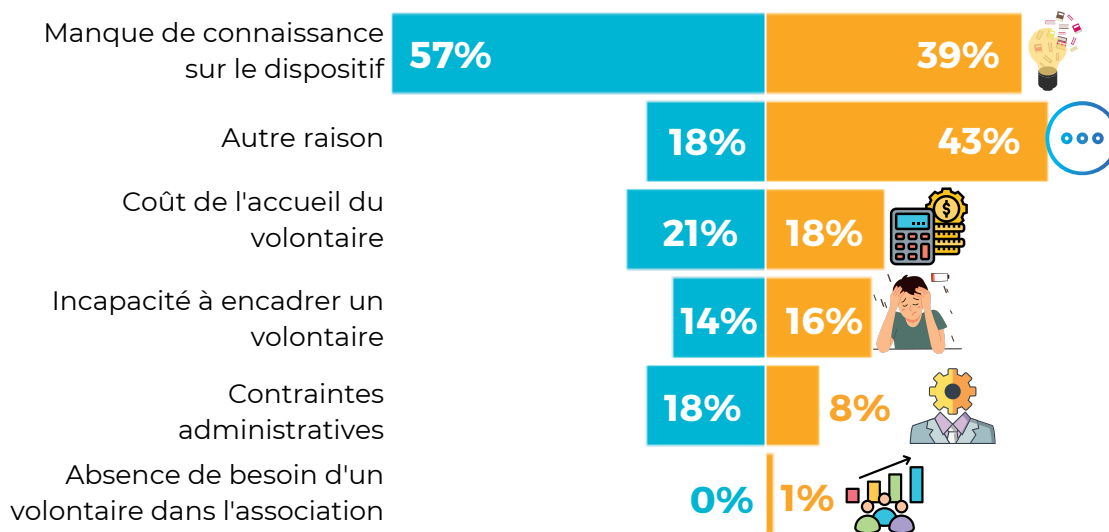
* Question à choix multiple

FAIRE LE CHOIX D'ACCUEILLIR UN VOLONTAIRE

Les associations ayant accueilli des volontaires *



Les raisons données par les associations pour ne pas avoir accueilli des volontaires *



Le volontariat est une ressource qui n'est pas assez utilisée par les associations

* Question à choix multiple

UNE GOUVERNANCE TRÈS MAJORITAIREMENT CLASSIQUE

Les types de gouvernance

La gouvernance démocratique **constitue une caractéristique fondamentale du fait associatif.**

La gouvernance **est l'ensemble des procédures permettant d'assurer le pilotage d'une organisation.**

Quatre types de gouvernance étaient proposés aux associations :



Classique : souvent **un triptyque** président, secrétaire, trésorier avec un CA et/ou un bureau



Collégial : le CA nomme **des co-présidents qui partagent les responsabilités**



Collectif : **les membres du CA administrent ensemble** l'association

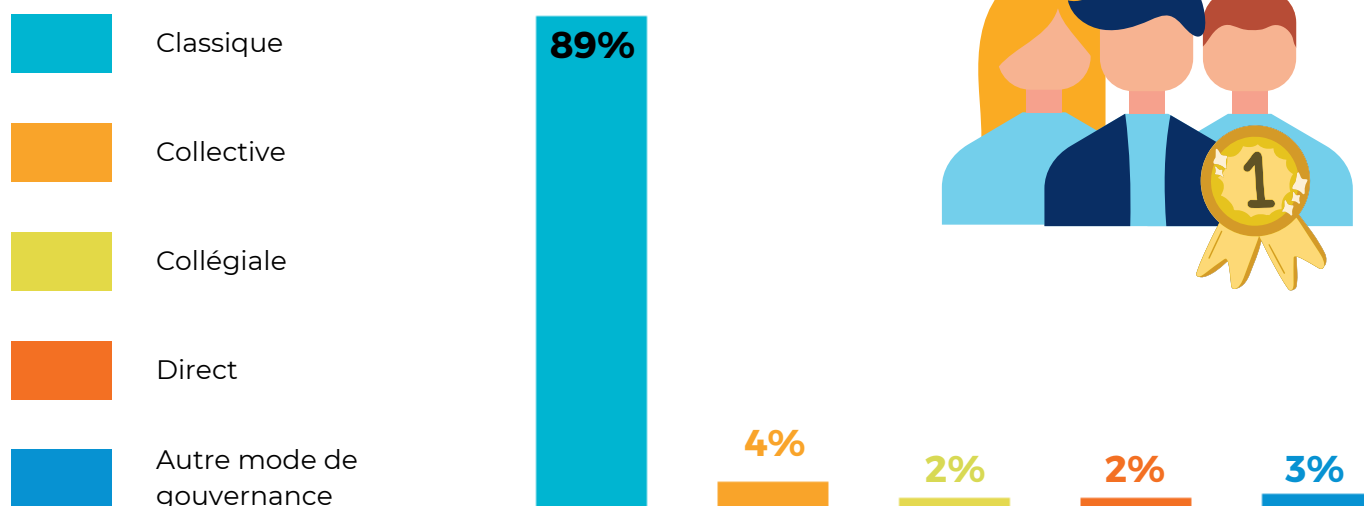


Direct : l'ensemble des membres **gère l'association en assemblée générale permanente**



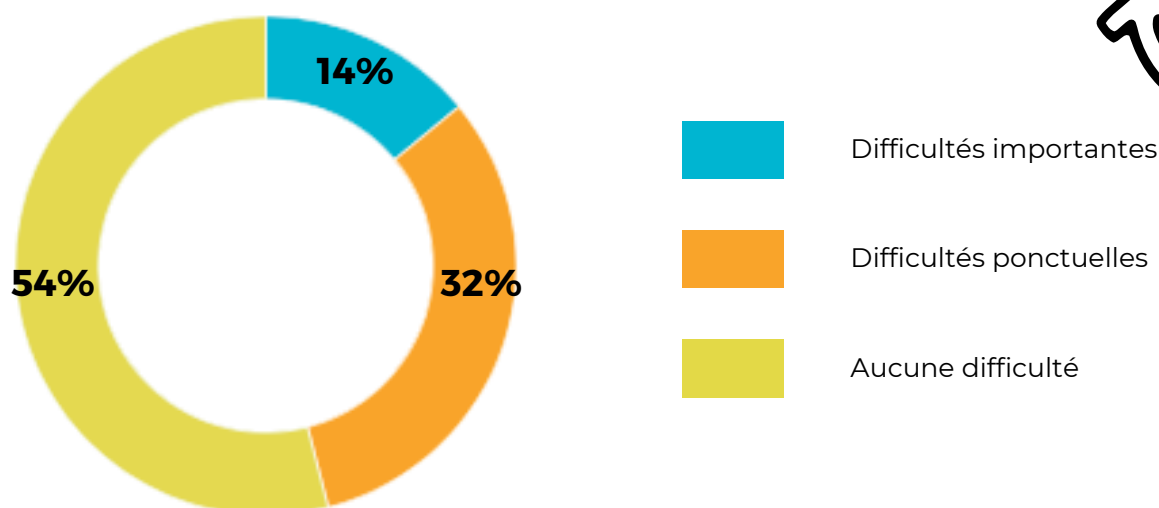
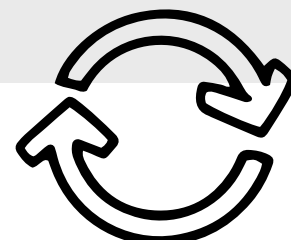
Contrairement aux sociétés commerciales, **le représentant n'est pas défini par la loi** : il est donc un représentant conventionnel, **ressortant des seuls statuts.**

Les modes de gouvernance adoptés par les associations versaillaises



Les difficultés de renouvellement de la gouvernance

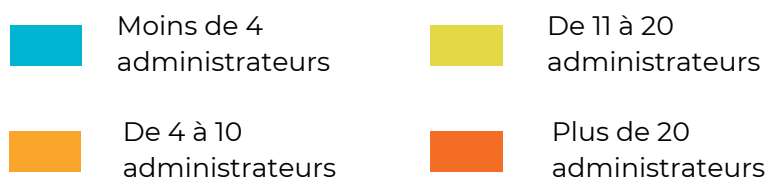
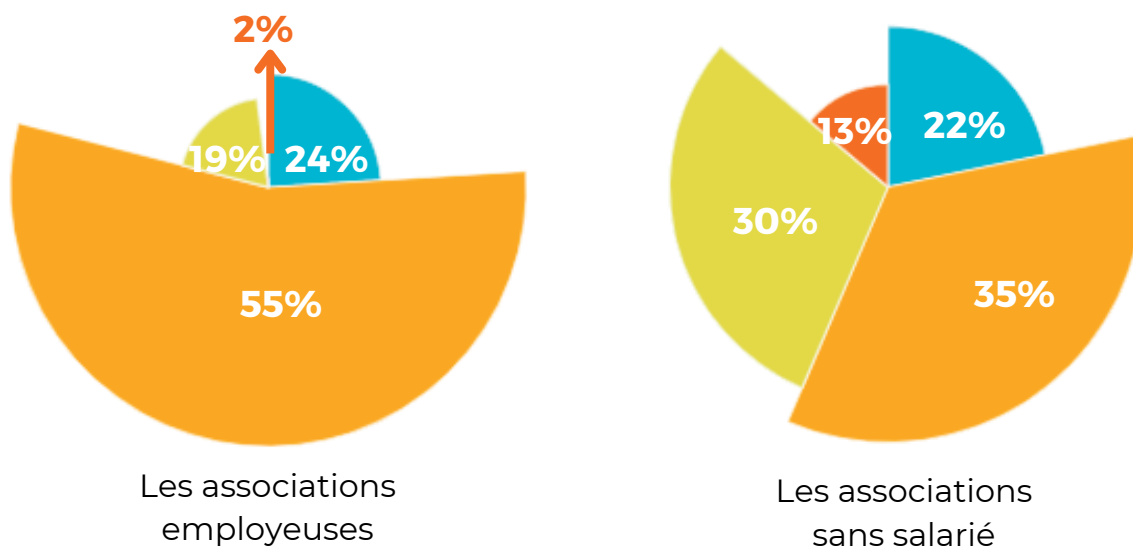
Recherche d'un meilleur équilibre entre vie privée et vie professionnelle, manque de connaissance des missions ou encore crainte des responsabilités : nombreuses sont les raisons qui doivent aujourd'hui **amener les associations et leurs dirigeants à s'interroger sur d'autres modes de gouvernance.**



Contrairement aux idées reçues, le manque en matière de bénévolat **ne concerne pas prioritairement les fonctions d'administration/gestion de l'association.** Cela a été partiellement confirmé quand les associations ont été interrogées sur les fonctions où elles ressentent un manque.

LE CONSEIL D'ADMINISTRATION

La taille des conseils d'administration selon le recours à l'emploi



Fréquence des réunions de conseil d'administration selon le recours à l'emploi



LE PROFIL TYPE DES DIRIGEANTS ASSOCIATIFS



Le président

UN HOMME



PLUTÔT ÂGÉ



EN ACTIVITÉ



recherche d'emploi, sans activité

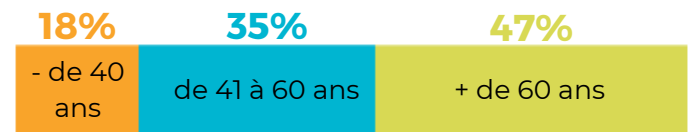


La secrétaire

UNE FEMME



PLUTÔT ÂGÉE



EN ACTIVITÉ



recherche d'emploi, sans activité



Le trésorier

UN HOMME



PLUTÔT ÂGÉ



EN ACTIVITÉ



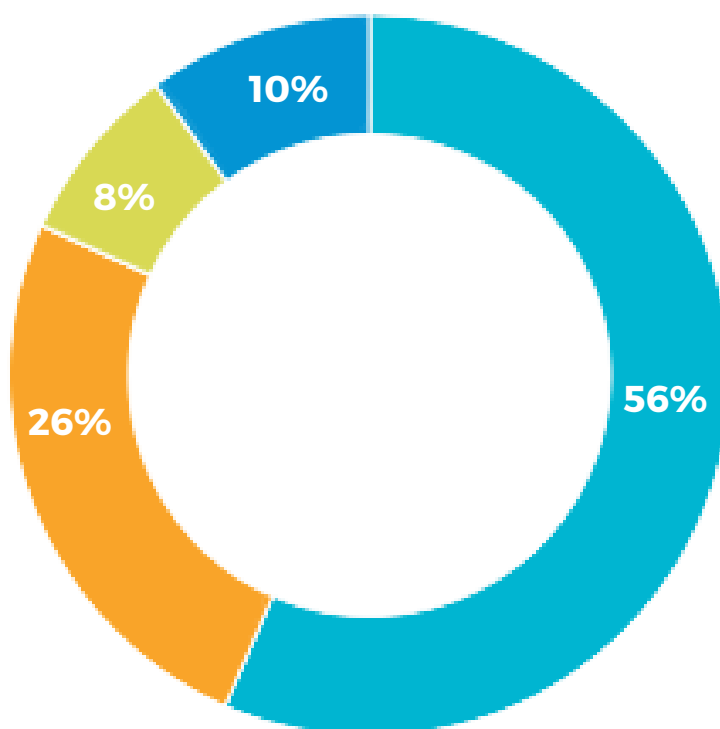
recherche d'emploi, sans activité



**Environ
7 ans**

L'ancienneté moyenne des personnes occupant des fonctions dirigeantes dans l'association

Temps hebdomadaire consacré à la gestion de l'association



Il est primordial **de casser les préjugés** sur les fonctions dirigeantes et **montrer la réalité des missions** pour apaiser les craintes des potentiels intéressés. De plus, pour limiter le temps consacré, il existe des solutions comme **doubler les postes** ainsi la charge est partagée.



Les associations employeuses

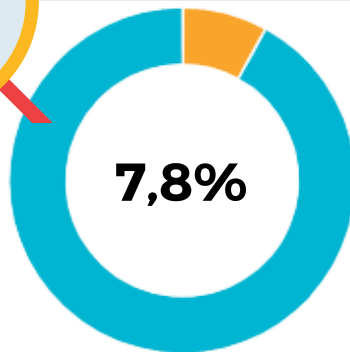


LES CARACTÉRISTIQUES DE L'EMPLOI VERSAILLAIS *

L'état des associations employeuses sur Versailles

294

établissements
associatifs employeurs



des établissements
employeurs **sont**
associatifs sur Versailles.

Répartition des emplois associatifs selon le sexe des salarié

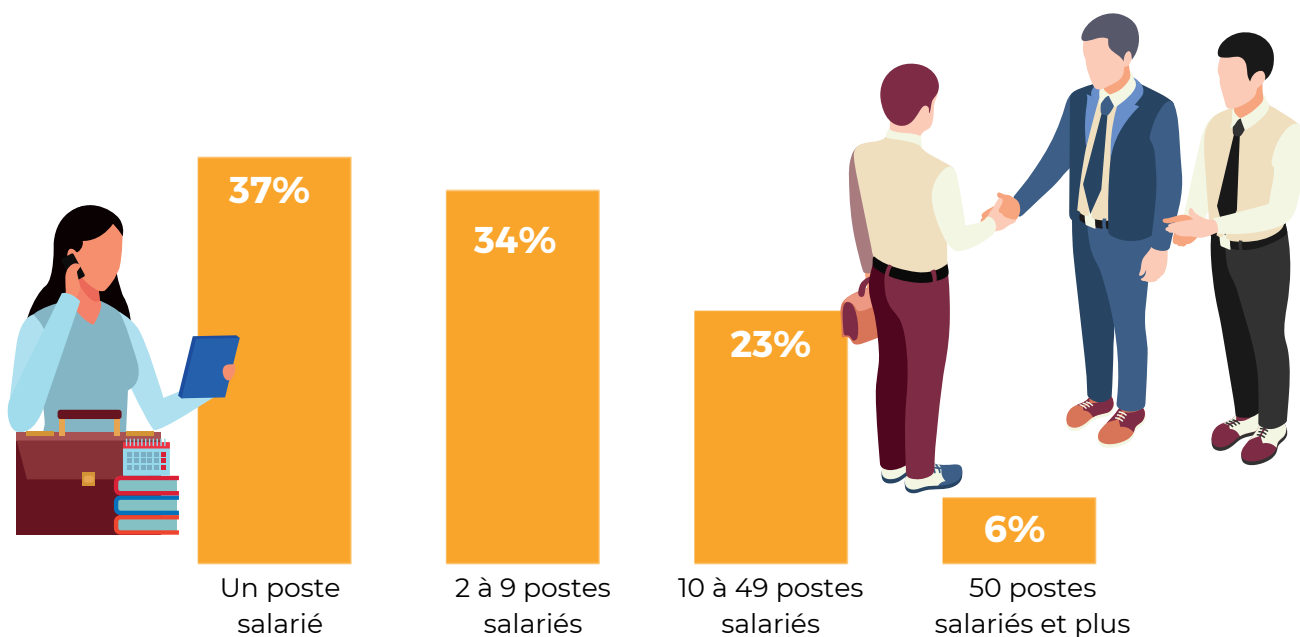


4 334
salariés associatifs

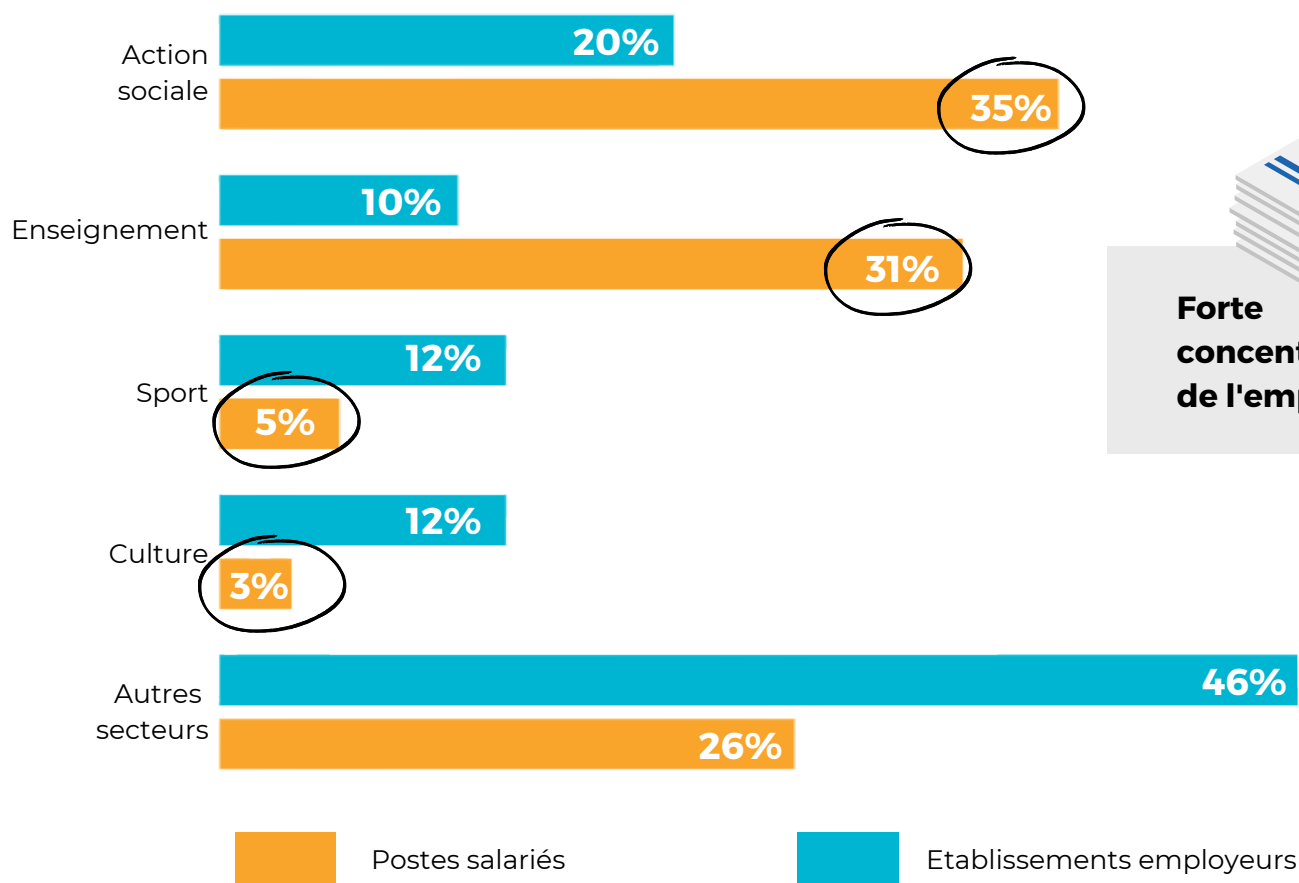
74%
sont des femmes.

* Source : INSEE Flores 2019

Nombre de salariés dans les associations selon le recours à l'emploi



Les principaux secteurs employeurs

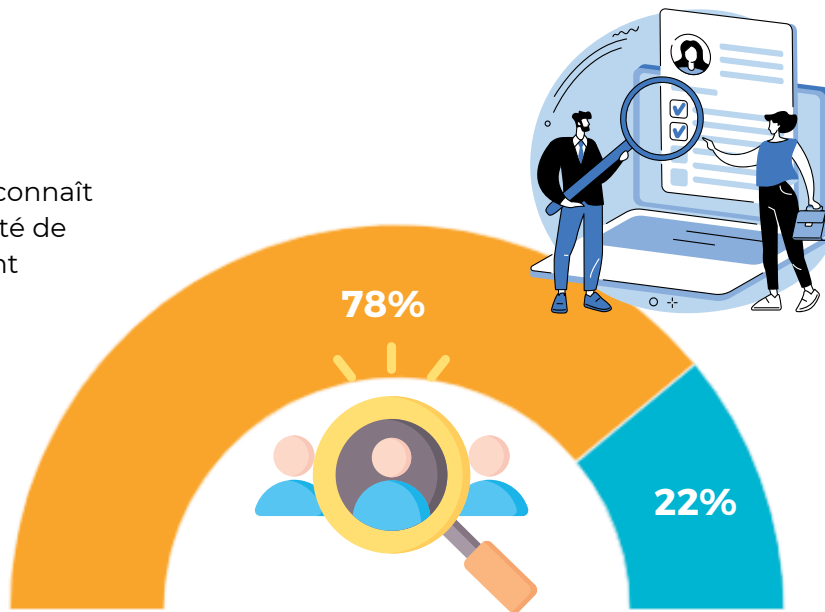


Forte concentration de l'emploi.

Le sport et la culture représentent 24% de l'ensemble des établissements associatifs employeurs, mais ne regroupent que 8% de l'ensemble des postes salariés.

Les difficultés de recrutement pour les associations employeuses

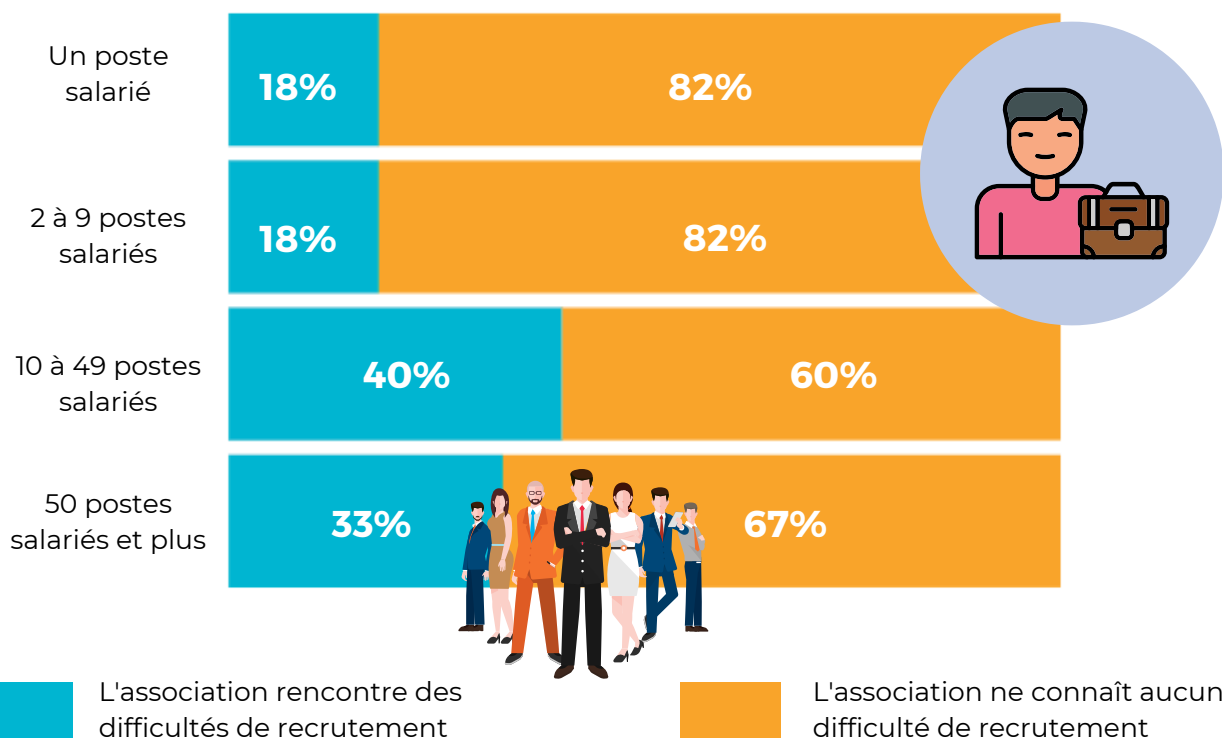
L'association ne connaît aucune difficulté de recrutement



L'association rencontre des difficultés de recrutement

La grande majorité des associations employeuses **ne semblent pas rencontrer des problèmes pour recruter** des salariés en vue de conduire et développer les activités de la structure.

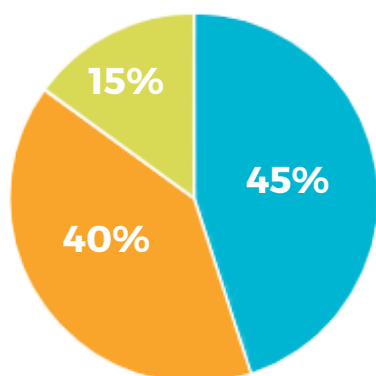
Les difficultés de recrutement selon la taille de l'association employeuse



L'association rencontre des difficultés de recrutement

L'association ne connaît aucune difficulté de recrutement

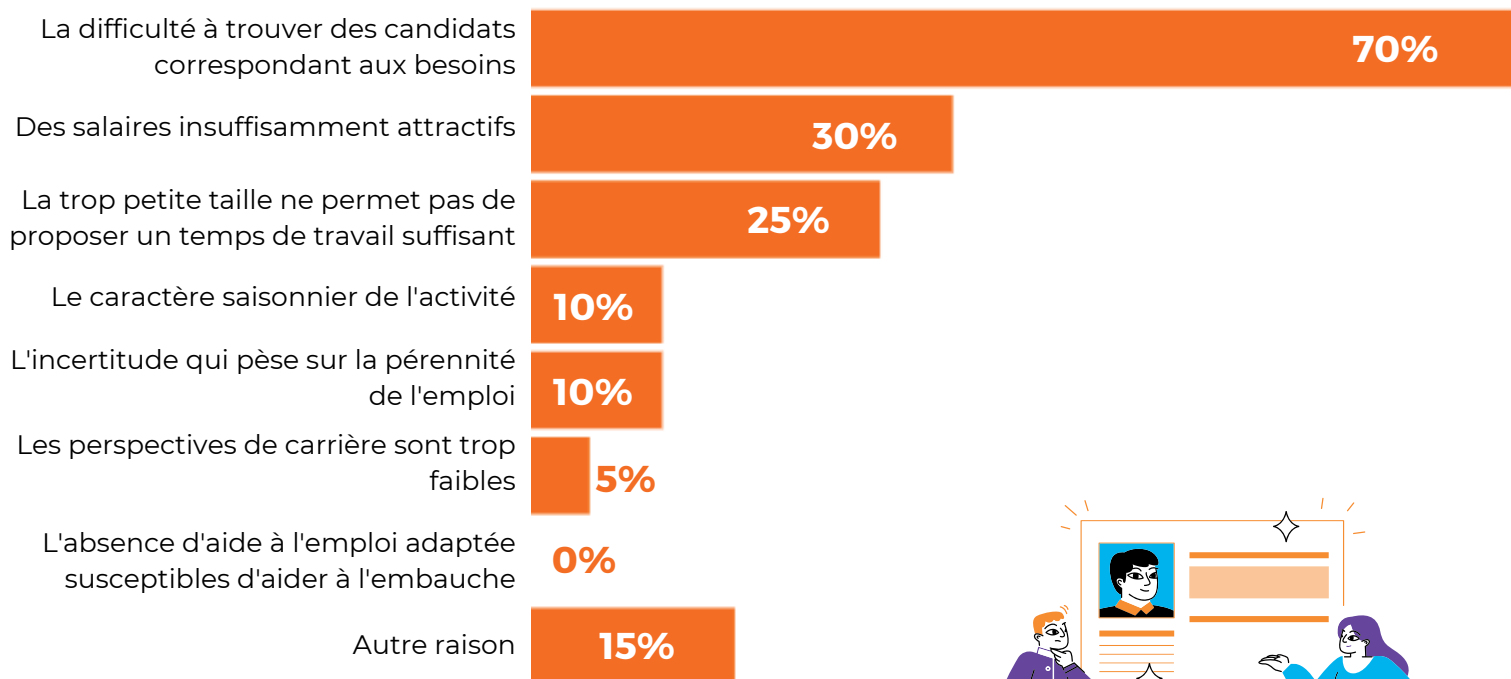
Fonctions pour lesquelles les associations éprouvent des difficultés de recrutement



- Fonctions productives (chargé de mission, développement...)
- Fonctions d'animation et d'encadrement des activités
- Fonctions supports (administrative, RH, comptabilité...)



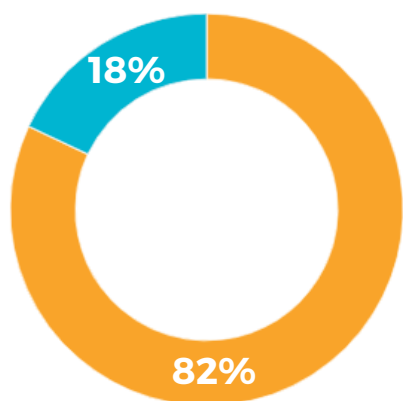
Les motifs de difficultés dans le recrutement *



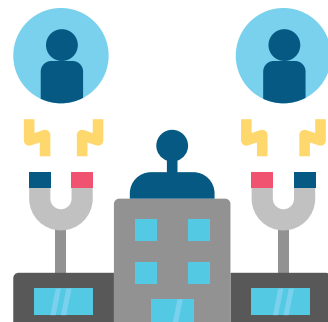
Les raisons évoquées par les employeurs s'expliquent par la **spécificité du salariat associatif** : niveau de diplôme en moyenne plus élevé, la finalité qui n'est pas lucrative, les salaires sont globalement plus faibles, une forte adaptabilité et une polyvalence.

* Question à choix multiple

Difficultés concernant le maintien de l'emploi pour les associations employeuses

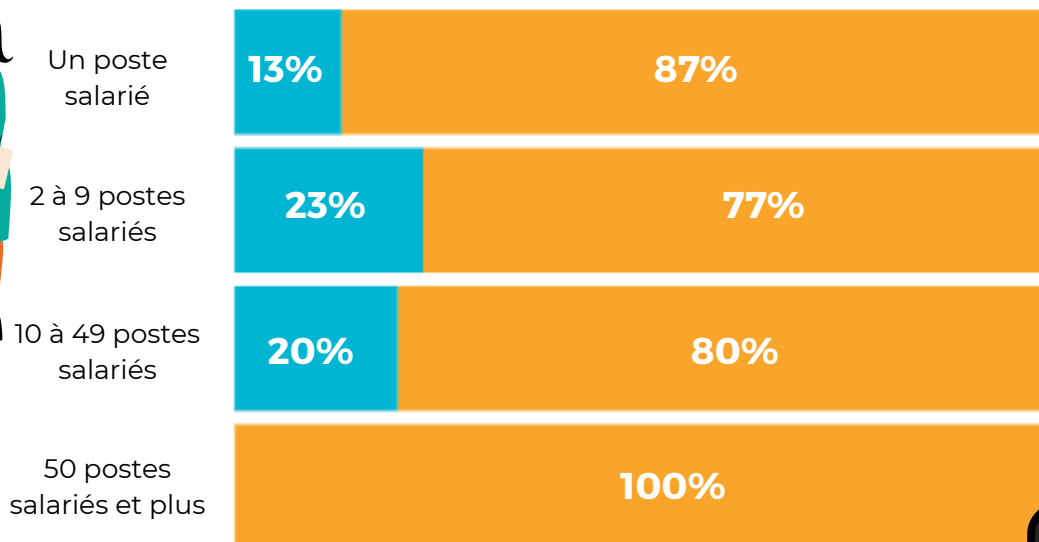


- L'association ne rencontre aucune difficulté pour le maintien de l'emploi
- L'association connaît des difficultés pour le maintien de l'emploi

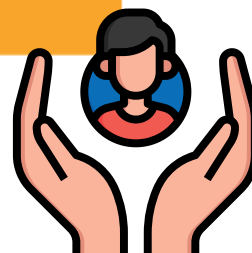


Moins d'une association employeuse sur cinq mentionne des difficultés dans le maintien de l'emploi au sein de la structure.

Difficultés concernant le maintien de l'emploi selon la taille de l'association employeuse



- L'association ne rencontre aucune difficulté pour le maintien de l'emploi
- L'association connaît des difficultés pour le maintien de l'emploi



Ce sont les petits employeurs et les employeurs de taille moyenne qui en proportion sont plus nombreux à rencontrer des difficultés.

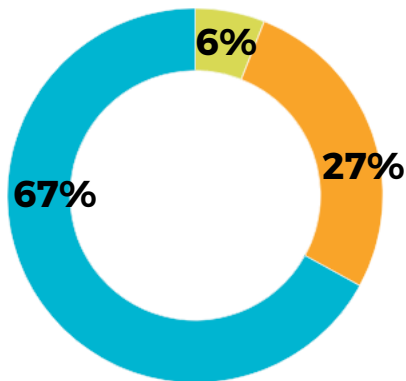
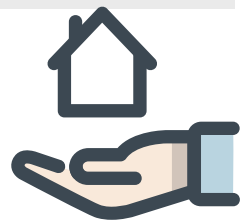





Les ressources des associations



LES LOCAUX DES ASSOCIATIONS VERSAILLAISES

Les statuts d'occupation des locaux

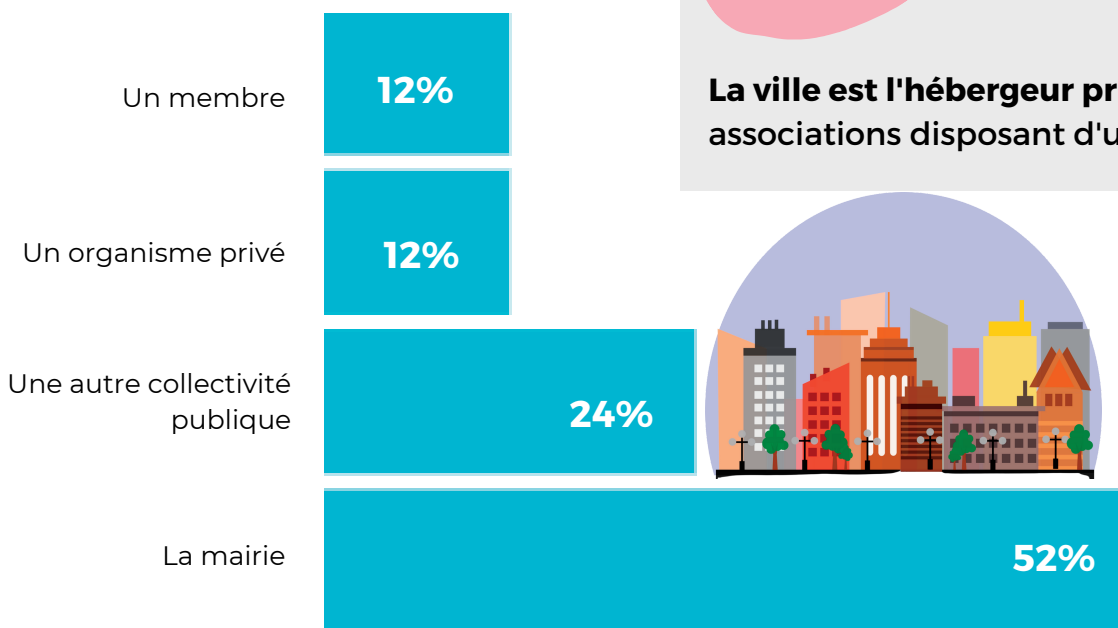


-  Hébergée à titre gratuit
-  Locataire (payant)
-  Propriétaire



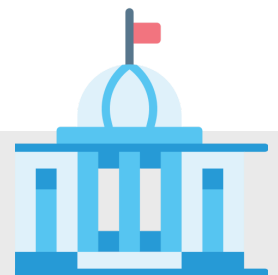
**Les locaux restent
LE PREMIER BESOIN**

Propriétaires des locaux



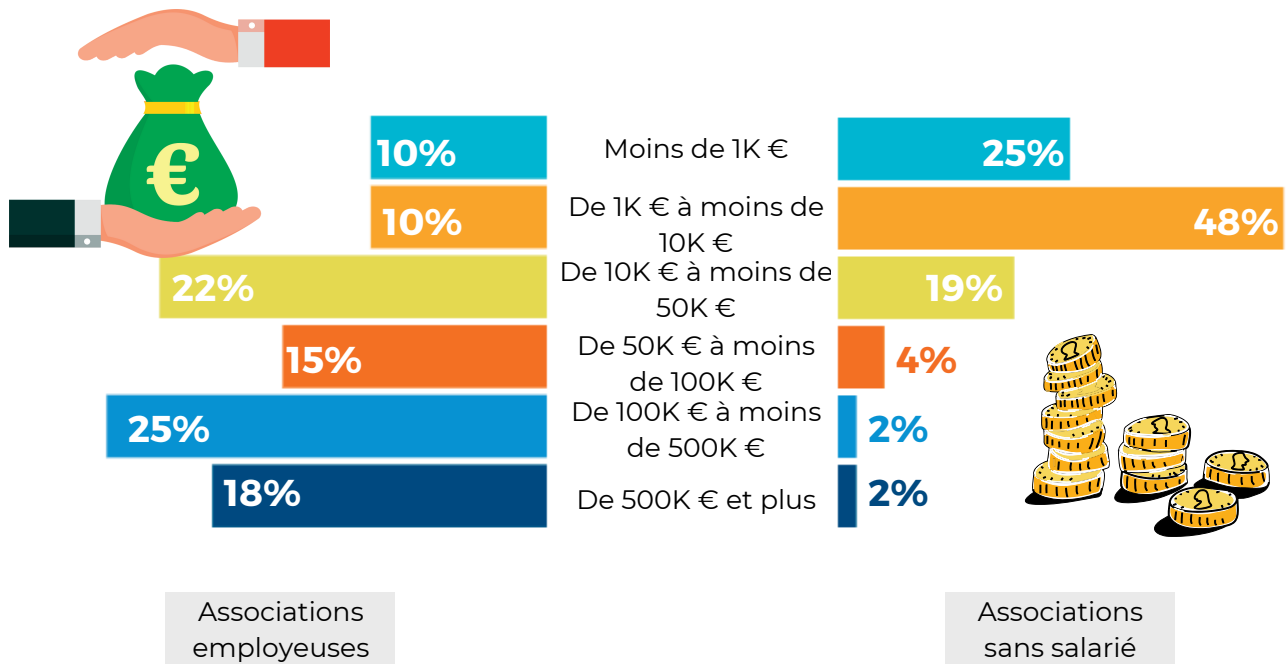
52%

La ville est l'hébergeur principal des associations disposant d'un local.

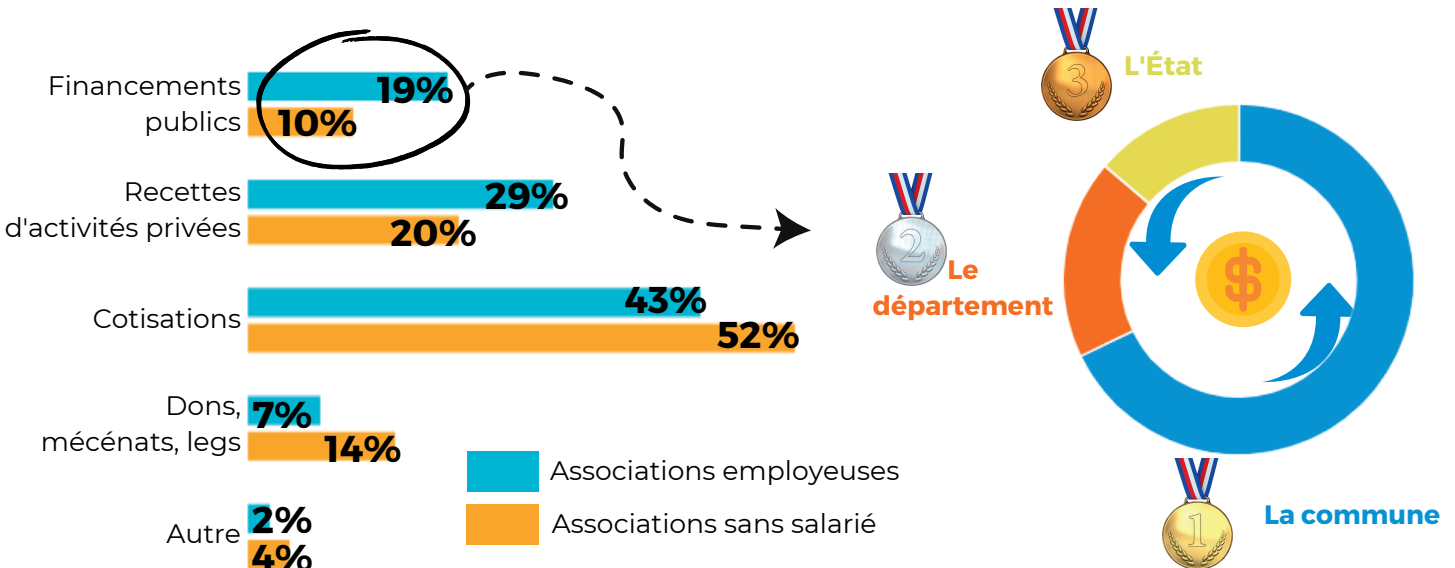


LES FINANCEMENTS DES ASSOCIATIONS

Associations par tranche de budget selon le recours à l'emploi



La provenance du budget des associations



La commune finance **davantage les associations sans salarié contrairement à l'Etat**. Avec une moindre importance, les autres financeurs publics sont l'intercommunalité, les organismes sociaux et la région.



Les perspectives des associations



UNE CRISE COVID QUI A OUVERT DE NOUVEAUX DÉBOUCHÉS

Arrêt des activités pendant la crise

19%

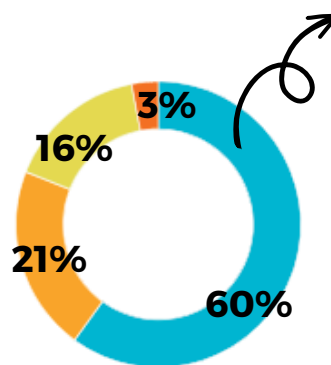
des associations déclarent ne pas avoir subi d'arrêt d'activités

51%

des associations déclarent les avoir arrêté partiellement

29%

des associations déclarent avoir arrêté totalement leurs activités



81%

Des associations se disent confiantes en ce qui concerne leur avenir



Les volontés des associations après la crise *

60%

Développer de nouvelles activités

13%

Réduire les activités

14%

Revoir le projet

33%

Développer de nouvelles coopérations avec d'autres associations

14%

Envisager des mutualisations avec d'autres associations

4%

Envisager la fusion avec une autre association

Le covid a permis aux associations de se remettre en question.

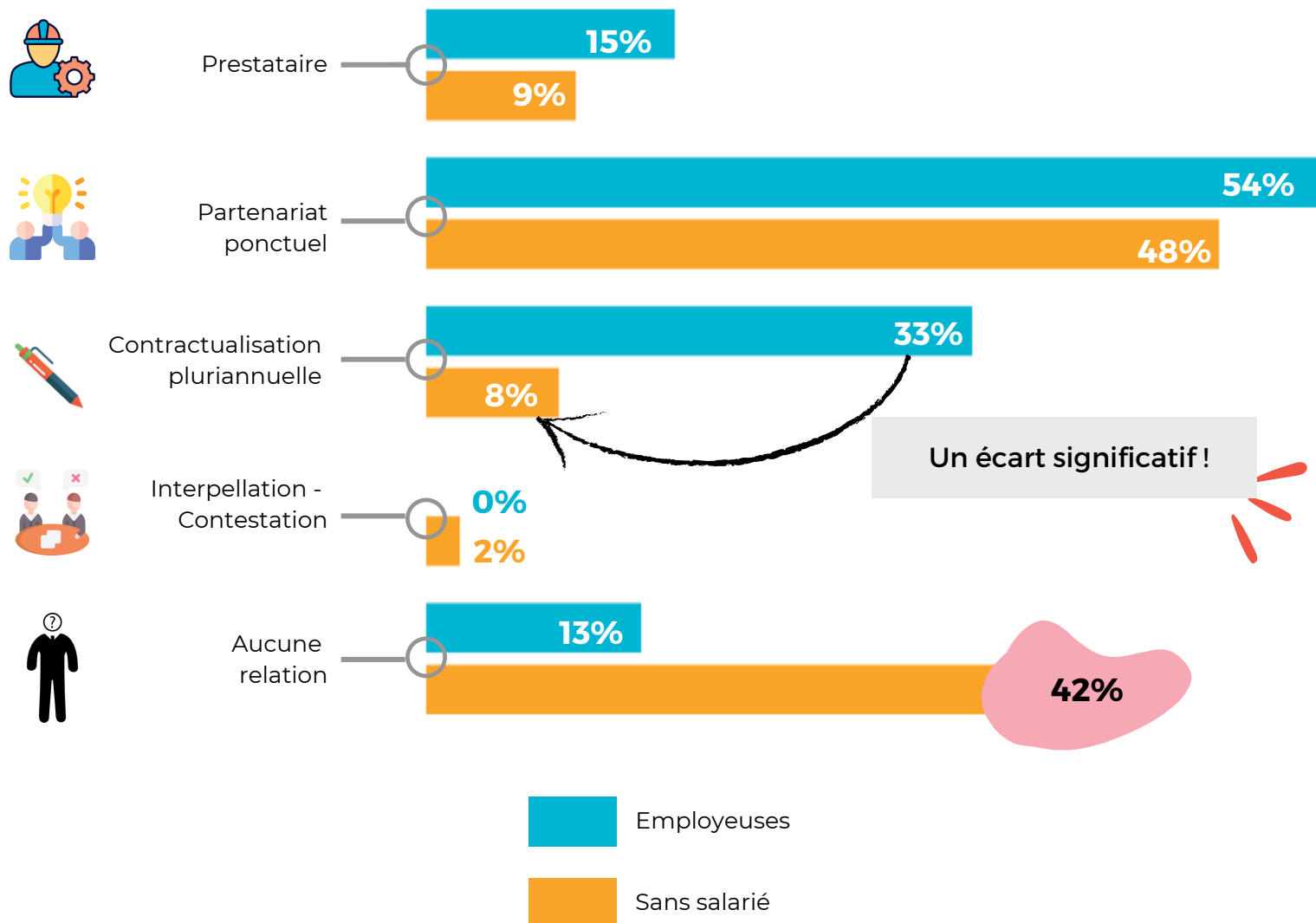
La crise a fait émerger une intention de développer les coopérations.



* Question à choix multiple

UNE NÉCESSITÉ DE MIEUX CONNAÎTRE LES POUVOIRS PUBLICS LOCAUX

La nature des relations avec la municipalité *



42%

des associations sans salarié affirment **n'avoir aucune relation avec les pouvoirs publics.**

Avec cette statistique, on peut légitimement **s'interroger sur l'identification des pouvoirs publics.**

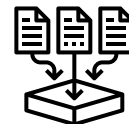
* Question à choix multiple

Les éléments d'amélioration du dialogue*

Participation à une instance consultative



Mutualisation de projets avec d'autres structures



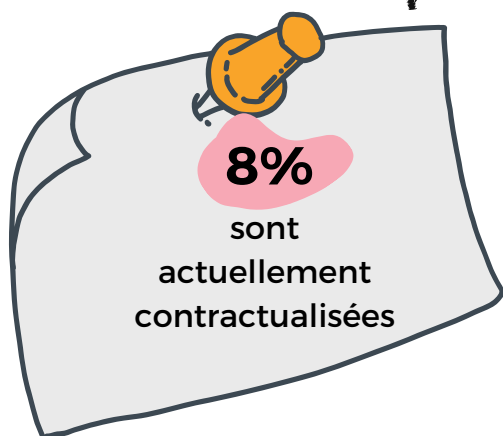
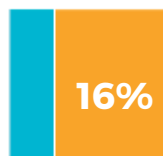
Mise en place de conventions pluriannuelles d'objectifs



Adhésion à une charte d'engagements réciproques



Autre



La simplification des démarches administratives est

LE QUATRIÈME BESOIN



* Question à choix multiple



**Répondre
aux besoins**

DES ATELIERS CIBLÉS RÉPONDANT AUX BESOINS

Les besoins des associations

- 1 Locaux
- 2 Animations
- 3 Outils de communication
- 4 Simplification des procédures
- 5 Sécurité financement
- 6 Rapidité de versement
- 7 Recrutement bénévole
- 8 Numérique
- 9 Inter-asso
- 10 Conseils juridiques et fiscaux

L'enquête OLVA a permis de **mettre en lumière les difficultés des associations.**

Ainsi, la MDAE s'est attachée à proposer des ateliers qui **répondent aux préoccupations des associations versaillaises.**

3 thématiques

- ✓ Associations et pouvoirs publics locaux
- ✓ Bénévolat
- ✓ Communication



**5 ateliers ou formations
en rapport avec ces sujets**

LES RENDEZ-VOUS PROPOSÉS AUX ASSOCIATIONS

Associations et pouvoirs publics

Simplification des rapports et engagements réciproques

JEUDI 26
JANVIER
9h30 à 12h

Bénévolat et gouvernance

Comment se renouveler ? Découvrez des pratiques inspirantes

JEUDI 9
FÉVRIER
14h à 17h30

Plateformes de mise en relation

Apprenez à utiliser :
JeVeuxAider.gouv.fr et SNU

MARDI 14
FÉVRIER
10h à 12h

Savoir communiquer

Plan de communication, outils et moyens mis à disposition

JEUDI 9
MARS
9h30 à 12h

Rencontres de la Vie Associative

Présentation des résultats et des perspectives

MARDI 21
MARS
9h à 13h

Créer des visuels gratuitement

Avec le logiciel Canva

MARDI 28
MARS
10h à 12h

THÈME 1 : RELATIONS ENTRE ASSOCIATIONS ET POUVOIRS PUBLICS LOCAUX

- ➔ 27 participants
- ➔ 4 questionnements
- ➔ Des pistes d'action



💡 Comment simplifier les démarches administratives ?

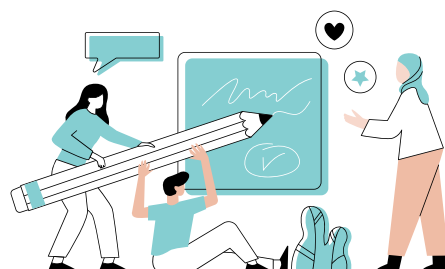
💡 Comment améliorer le dialogue avec la Ville de Versailles ?

💡 Comment s'adapter aux contraintes de locaux ?

💡 Comment s'adapter aux contraintes de locaux ?

Les actions menées prochainement par les services de la ville

- Formation à la plateforme Compte Asso
- Favoriser les rencontres inter-assos
- Mise en place d'un nouveau logiciel de réservation de salles
- Meilleure connaissance des événements ville
- Groupe de travail entre les différents services sur l'attribution des locaux
- Meilleure connaissance des interlocuteurs
- Faire connaître les moyens mis à disposition par la ville



THÈME 2 : BÉNÉVOLAT ET GOUVERNANCE, COMMENT SE RENOUVELER ?

➔ 23 participants divisés en 4 groupes

➔ Chaque groupe doit choisir le sujet sur lequel il veut se questionner



➔ Objectif de l'atelier :
RÉFLÉCHIR AUTOUR D'UN PROBLÈME CONCRET ET ESSAYER DE TROUVER COLLECTIVEMENT UNE RÉPONSE

Attirer et fidéliser les bénévoles

- Donner des missions précises et présenter les résultats lors des AG
- Proposer des formations
- Organiser des moments pour les bénévoles
- Mieux communiquer en interne
- Prendre le temps d'accueillir les nouveaux bénévoles

Renouveler la gouvernance

- Travailler en binôme
- Limiter la durée des mandats
- Ecrire des fiches de poste
- Mieux communiquer faire connaître le projet
- Impliquer des bénévoles de terrain pour faire partie de la gouvernance

THÈME 2 : BÉNÉVOLAT ET GOUVERNANCE, COMMENT SE RENOUVELER ?



L'atelier de réflexion se poursuit avec une formation concrète pour apprendre à utiliser les plateformes de mise en relation [JeVeuxAider.gouv.fr](https://jeveuxaider.gouv.fr) et SNU



11 participants



L'utilisation de ces plateformes est encore faible sur Versailles



But de cette matinée

- Montrer l'utilité de ces sites
- Apprendre à les utiliser
- Les tips pour améliorer la participation des bénévoles

**JeVeux
Aider**
gouv.fr
PAR LA RÉSERVE CIVIQUE



Sur la page Vie associative du site internet de la ville de Versailles, les associations bénéficient d'une nouvelle visibilité avec un lien widget qui permet de voir les annonces proposées sur le site [JeVeuxAider.gouv.fr](https://jeveuxaider.gouv.fr).

Trouver une mission de bénévolat
14 missions disponibles

Près de chez moi A distance

Recherche par mots-clés

Domaines d'action

- Solidarité-Insertion 5
- Education 3
- Autre 2
- Culture-Loisirs 2
- Environnement 2

Département

- Yvelines 14

Organisations

- Secours Catholique 4

Versailles (78)

SOLIDARITÉ-INSERTION

Je m'engage comme chargée de mission Subventions
Secours Catholique Yvelines

1 bénévoles recherchés

Versailles (78)

AUTRE

Je préside l'association
A.D.E.P.A.P.E. 78

1 bénévoles recherchés

Versailles (78)

SOLIDARITÉ-INSERTION

Je m'engage comme chargé de mission Subventions
Secours Catholique Yvelines

1 bénévoles recherchés

Versailles (78)

AUTRE

Je préside l'association
A.D.E.P.A.P.E. 78

1 bénévoles recherchés

VERSAILLES · FR

THÈME 3 : COMMUNICATION



2 ateliers sur cette thématique



Formation "**Savoir communiquer**"



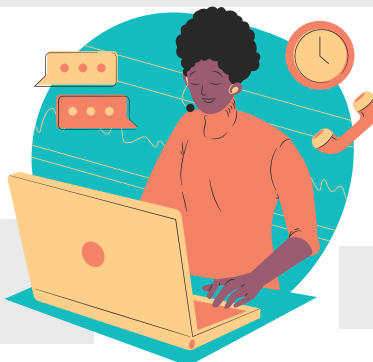
Formation concrète **pour créer des visuels gratuitement avec le logiciel Canva**



**Savoir communiquer :
Plan de communication, outils et
moyens mis à disposition**



Faire un plan de communication



Les outils à disposition

- **Dresser un état des lieux**
- **Définir l'objectif sur lequel communiquer**
- **Identifier les cibles**
- **Recenser les moyens à sa disposition**
- **Définir les bons outils**
- **Se doter d'une identité visuelle**
- **Evaluer sa communication**
- **L'annuaire des associations**
- **Comment réaliser et où afficher ses visuels**
- **Une newsletter**
- **Open Agenda**
- **Site internet et les réseaux sociaux**
- **Référencement Google**
- **Plateformes de mise en relation associations et bénévoles**

LES PROCHAINS RENDEZ-VOUS DE LA VIE ASSOCIATIVE

Créer des visuels gratuitement

Avec le logiciel Canva

MARDI 28
MARS
10h à 12h

JEUDI 6
AVRIL
10h à 12h

Comprendre le RGPD

Savoir comment traiter les données personnelles

Animer une réunion

Apprendre les techniques de communication et gérer le déroulement d'une réunion

JEUDI 13
AVRIL
10h à 12h

JEUDI 11
MAI
10h à 12h

Découvrir le Compte Asso

Accéder à de nombreux services et effectuer une partie des démarches administratives

Présentation du service civique

Venez vous renseigner sur ce dispositif

JEUDI 1
JUN
10h à 12h

MARDI 20
JUN
18h à 20h

Soirée point d'étape des actions OLVA

Échanger, se rencontrer autour d'un moment convivial

Forum des associations

L'incontournable de la rentrée associative

SAMEDI 9
SEPTEMBRE
10h à 18h



VERSAILLES



Merci aux associations participantes !



— Maison
des **Associations**
et de **l'Emploi**