



VERSAILLES

ESPACE RICHAUD

ACTIVITÉS SCOLAIRES ET ALSH
Saison culturelle 2024 - 2025

SOMMAIRE

L'ESPACE RICHAUD • 3

SAISON CULTURELLE 24/25

Duy Anh Nhan Duc - Les cimes de l'asphalte • 5

Zola photographe • 8

Biennale de l'architecture et du paysage • 11

VISITER UNE EXPOSITION AVEC UN GROUPE • 13

Les publics concernés • 13

La visite libre en toute autonomie • 13

La visite commentée avec une médiatrice • 14

La visite-atelier avec une médiatrice • 14

ORGANISER UNE VISITE AVEC SON GROUPE • 15



L'hôpital Richaud et son jardin, 2023, © Pierrick Daul

L'ESPACE RICHAUD

ANCIEN HÔPITAL ROYAL

HISTOIRE

En 1699, Louis XIV affecte le terrain aux Soeurs de Saint-Vincent-de-Paul pour y tenir une maison de charité. En 1720, cette institution devient, par la volonté du roi Louis XV, un hôpital royal. Dès le début de son règne, Louis XVI chargea l'architecte versaillais Charles François Darnaudin (1741-1793) d'entreprendre une reconstruction complète. C'est à lui que nous devons la physionomie actuelle de cet écrin architectural. Ce projet s'étale de 1781 à 1859.

Après le transfert des activités hospitalières à l'hôpital Mignot au Chesnay en 1981, les bâtiments ont connu de longues années d'abandon aboutissant à des dégradations et même à des destructions provoquées par trois incendies, dont le dernier remonte à 2009.

Menée par un prometteur immobilier, l'opération de réhabilitation de l'hôpital Richaud permet de créer un nouvel espace de vie au coeur du quartier Notre-Dame : jardins et crèche municipale, espace culturel, logements privés, cabinet dentaire, commerces et une résidence étudiante.

L'ESPACE RICHAUD AUJOURD'HUI

Ouverte au public depuis 2015, la chapelle historique de l'hôpital royal restauré accueille un établissement culturel de la ville de Versailles.

Chaque année, l'espace Richaud présente des expositions temporaires patrimoniales, photographiques et d'art contemporain avec une programmation culturelle spécifique ainsi qu'une découverte de l'histoire et l'architecture de ce patrimoine versaillais. Une belle occasion d'accueillir les scolaires !



La chapelle Richaud, 2015 © Pierrick Daul



La chapelle est classée au titre des Monuments historiques dans sa totalité depuis le 22 juillet 1980, ainsi que les façades et les toitures des bâtiments.



VERSAILLES

DUY ANH NHAN DUC

LES CIMES DE L'ASPHALTE

EXPOSITION
25 OCT. 2024 >
26 JANV. 2025
ESPACE RICHAUD
78 BD DE LA REINE
VERSAILLES
ENTRÉE LIBRE

LES CIMES DE L'ASPHALTE - DUY ANH NHAN DUC - PHOTO © CHRISTOPHE QUENECHE - MUSEUM - L'OFFICE NATIONAL DES FORÊTS - 2024

3



Duy Anh Nhan Duc, *L'arbre monde*, © Enzo Orlando

DUY ANH NHAN DUC - LES CIMES DE L'ASPHALTE

DU 25 OCTOBRE 2024 AU 26 JANVIER 2025

SYNOPSIS

L'artiste met à l'honneur ceux qui défient sous nos yeux les limites de l'éternité : les arbres. Sculptures monumentales en bois, empreintes d'écorces, toiles réalisées à partir de pigments de feuilles, de fruits et de graines, fresques de terre forestière... autant d'explorations au cœur de la matière que Duy Anh Nhan Duc expérimente pour l'espace Richaud.

Le plasticien interroge nos liens et notre interdépendance avec les arbres. *Les cimes de l'asphalte* évoquent à la fois la place sacrée que les arbres occupaient dans la cosmogonie des peuples premiers, et celle qu'ils occupent aujourd'hui dans nos sociétés modernes.

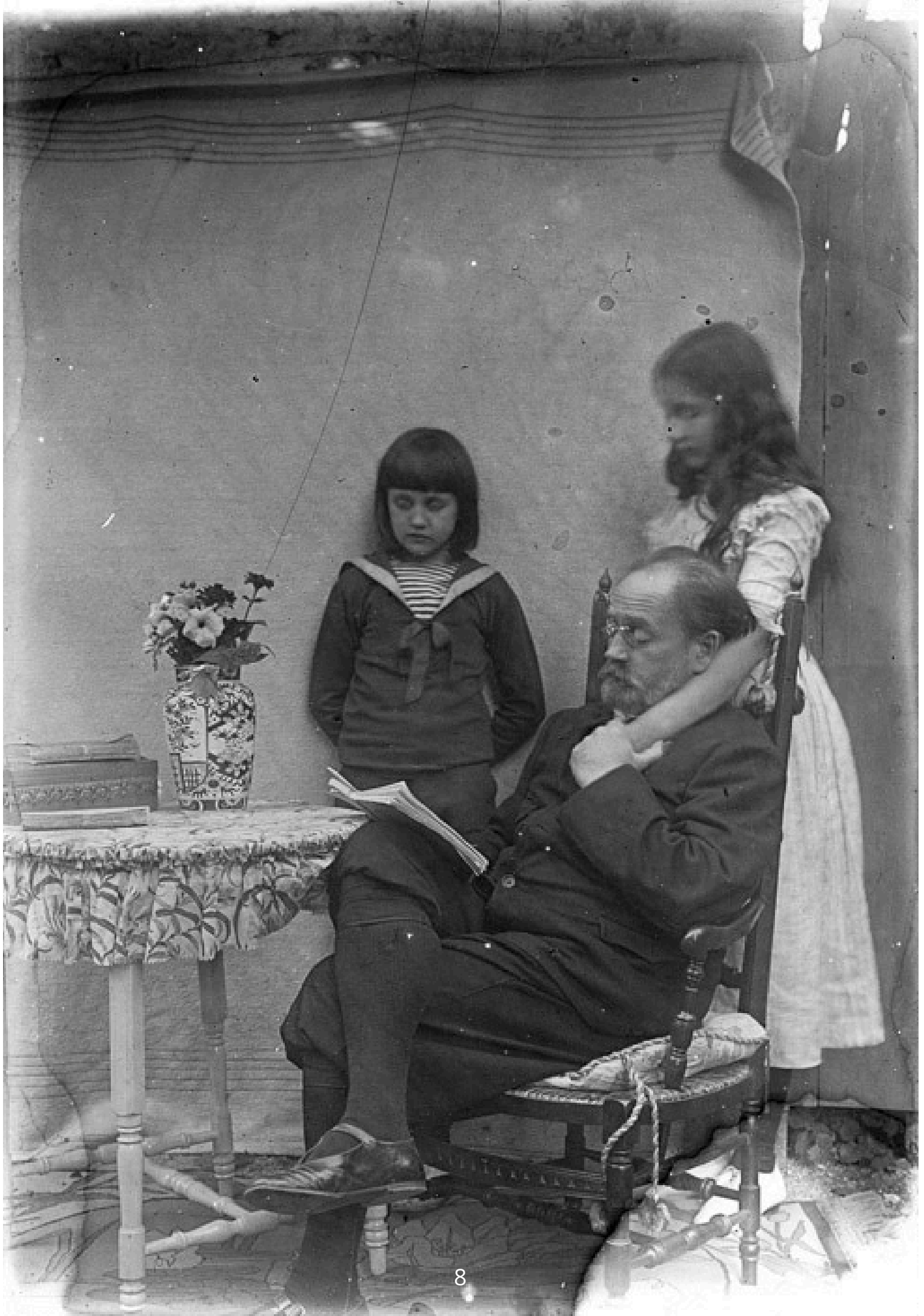
L'exposition rend hommage à ces géants de l'espace et du temps et montre la place vitale qu'ils s'occupent, car si nous prétendons opérer une transition écologique et climatique avec succès, ce ne sera qu'avec l'aide des arbres et des forêts.

PARTENARIAT AVEC LA DIRECTION DES ESPACES VERTS

Afin de vous proposer des activités de médiation en lien avec la thématique de l'exposition, nous collaborons avec la direction des Espaces Verts de la ville de Versailles. Un agent en charge de la biodiversité a co-construit avec notre responsable des publics des visites-ateliers pour les scolaires.



Duy Anh Nhan Duc, *Les cimes de l'asphalte*, © Clémence Danon-Boileau





Émile Zola (1840-1902), *Jacques et Denise à la fenêtre de la maison de « Penn »*, Angleterre © Coll. Médiathèque du Patrimoine et de la Photographie

ZOLA PHOTOGRAPHE

DU 19 FÉVRIER AU 20 AVRIL 2025

SYNOPSIS

À côté du Zola romancier, du journaliste et du critique d'art, il existe un visage moins connu de l'écrivain : le Zola photographe.

Parce qu'il pratiquait un art révolutionnaire du 19^e siècle, dont il suivait l'actualité technologique autant que de la production, Zola, artiste-photographe, s'affirma d'abord comme un expérimentateur autodidacte, assoiffé de connaissances.

Dans ces images représentatives des thèmes favoris de Zola, on peut repérer autre chose que des "instantanés" pris sur le vif. Zola a le sens de la composition formelle des images et son oeuvre photographique ménage des équilibres et des symétries, un réseau de lignes de fuite et de plans qui évoquent soit la peinture, soit ces croquis topographiques que Zola dessinait en préparant ses romans.

LA MÉDIATHÈQUE DU PATRIMOINE ET DE LA PHOTOGRAPHIE (MPP)

Après les projets consacrés à Willy Ronis (1910-1979), André Kertész (1894-1985) et Jacques-Henri Lartigue (1894-1986), la ville de Versailles coproduit à nouveau une exposition avec la MPP.

Créée en 1996, la MPP est un service à compétence nationale (SCN) relevant du service du Patrimoine au ministère de la Culture (direction générale des Patrimoines). Elle a pour mission de collecter et constituer, classer et conserver, étudier, communiquer et valoriser :

- les archives et la documentation de l'administration des Monuments historiques (patrimoine monumental, mobilier et archéologique) ;
- le patrimoine photographique de l'État, riche de vingt millions de phototypes (négatifs et tirages) remontant aux origines de la photographie.

MÉDIATION ADAPTÉE À TOUS LES ÂGES

Chef de file du naturalisme, un mouvement littéraire, Émile Zola est l'un des romanciers français les plus populaires, les plus publiés, traduits et commentés dans le monde. C'est un incontournable de la scolarité !

Avec les plus jeunes, nous aborderons les notions d'écrivain et de photographe, l'évolution de la photographie en les ramenant à ce qu'ils connaissent aujourd'hui : les appareils photos, les téléphones portables, les livres qu'ils consultent seuls ou avec leurs parents, etc.

Avec les plus grands, nous évoquerons Zola de manière historique et littéraire en lien avec leurs programmes scolaires. Ils découvriront surtout un nouvel aspect de Zola comme artiste-photographe tout en partageant autour des oeuvres qu'ils observeront.





© Pierrick Daul, ville de Versailles

BIENNALE DE L'ARCHITECTURE ET DU PAYSAGE (BAP)

DU 6 MAI À 11 JUILLET 2025

SYNOPSIS

Après les éditions de 2019 et 2022, la BAP de la Région Ile-de-France est de retour à Versailles. Au côté de nombreux lieux de la ville, l'espace Richaud accueillera l'exposition *Versailles Avant / Après : 20 ans de transformations urbaines, 2010-2030*.

De la réhabilitation de l'ancien hôpital royal à l'émergence des quartiers de Gally et Satory en passant par la réalisation du pôle des Chantiers, de l'Office de Tourisme ou de la Biosphère, Versailles se transforme depuis plus de 10 ans. Les architectes, urbanistes et paysagistes missionnés par la Ville se sont emparés de projets qui ont peu à peu embelli et végétalisé l'espace public tout en changeant les usages. Présence de photos, films et maquettes

Nous ne manquerons pas de vous relayer sur notre site internet les actions de médiation proposées pour les scolaires.

VISITER UNE EXPOSITION AVEC SON GROUPE

Les publics concernés

De la maternelle à l'enseignement supérieur
ASHL

La visite libre en toute autonomie

Les responsables de groupes conduisent leur visite en toute autonomie. Tout en leur donnant des clefs de lecture, invitez-les à observer les oeuvres et à travailler leur sens critique. Nous vous accompagnons dans la préparation de votre projet en effectuant une visite de repérage de l'exposition.

Pour vous accueillir dans les meilleures conditions, il est nécessaire de réserver au préalable un créneau. Rendez-vous à la rubrique "Organiser une visite avec son groupe".

© Lise Desprez

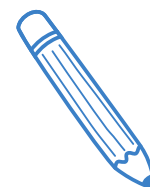


La visite commentée avec une médiatrice



À travers les explications de la médiatrice formée sur l'exposition, le groupe déambulera dans les différents espaces. Cette approche permet aux enfants de travailler leur sens de l'observation tout en découvrant la thématique de l'exposition en cours. Le médiateur adaptera la visite à l'âge des enfants. Nous invitons les responsables de groupe à approfondir cette visite commentée en classe avec les élèves.

La visite-atelier avec une médiatrice



En fonction de la scénographie des expositions temporaires, des visites-ateliers seront proposées. Afin de vérifier la faisabilité sur l'exposition souhaitée, merci de consulter notre site internet à la rubrique "visiteurs en groupe".



ORGANISER UNE VISITE AVEC SON GROUPE

Horaires



Visite avec la médiatrice (en période d'exposition et hors jours fériés)

- Les mardis de 9h30 à 12h et de 13h à 16h
- Les mercredis, jeudis et vendredis de 9h30 à 12h

Il est demandé aux groupes de se présenter 10 minutes avant le début de la visite pour anticiper le règlement de l'activité et l'installation des enfants (vestiaires, toilettes).

Visite libre : les mercredis, jeudis et vendredis de 12h à 17h30

Tarifs



Visite avec la médiatrice

- Gratuit : écoles primaires, ALSH, Maisons de quartiers de Versailles, écoles primaires privées sous contrat de Versailles .
- 50€ par activité : écoles primaires, ALSH hors Versailles, écoles primaires privées de Versailles hors contrat, collèges et lycées.

Visite libre

- Gratuit : pour tous les groupes de jeunes de moins de 26 ans.

Les accompagnateurs payent leur droit d'entrée (se référer à la grille tarifaire sur Versailles.fr < espace Richaud).

Le règlement peut s'effectuer

- Par mandat administratif
- Par virement bancaire (au plus tard le jour même de la visite)
- Par carte bancaire ou espèces (le jour-j)



© Ségolène Perrot

Réservations



Formulaire à remplir sur [Versailles.fr](https://www.versailles.fr), rubrique Culture < espace Richaud < visiteurs en groupe.

Renseignements



espace.richaud@versailles.fr

Pour tous renseignements, n'hésitez pas à joindre le responsable du service des publics au 01 30 97 80 62.

Règlement

Le groupe est tenu de respecter le règlement intérieur de l'espace Richaud, disponible sur [Versailles.fr](https://www.versailles.fr), rubrique Culture, espace Richaud.



ESPACE RICHAUD

78 boulevard de la Reine
78000 Versailles

VERSAILLES · FR

