

# Décembre 2024 À L'EBA

Ecole des Beaux-Arts de Versailles  
11, rue Saint-Simon

du 5 au 9/12  
14:00 - 19:00  
à la galerie

## exposition FEU

Dossier de  
présentation  
du projet  
d'exposition

Vernissage  
le 5/12 de 16:00 à 18:00

Entrée libre

# FEU

## UNE EXPOSITION PLURISDISCIPLINAIRE

Après, *L'eau, au cœur de la création* et *Objectif Terre*, présentées respectivement en 2019 et 2020 à l'Orangerie du Domaine de Mme Élisabeth, l'AEBA (association des élèves et anciens élèves de l'École des Beaux-arts de Versailles), poursuit son cycle d'expositions consacrés aux éléments naturels et propose une exposition "capsule" (c'est-à-dire de très courte durée) intitulée *FEU* destinée à être montrée dans la Galerie de l'École des Beaux-arts.

Les œuvres proposées présentent les visions singulières de 18 artistes, qui s'attachent aussi bien à exprimer un feu intérieur qu'à montrer nos préoccupations actuelles liées aux changements et perturbations climatiques planétaires.

Depuis plus de 20 ans, l'AEBA participe à la promotion des créations de ses adhérents à travers l'organisation d'expositions, d'événements et de rencontres afin de favoriser les échanges, promouvoir les arts visuels et contribuer au rayonnement de l'École des Beaux-arts de Versailles.



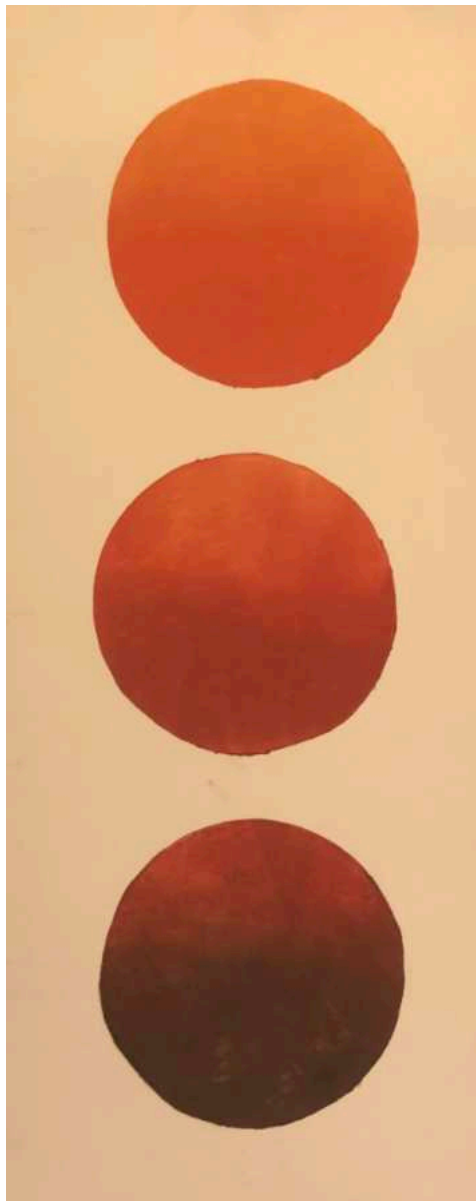
## ADVAÏTA (ÈVE BARRIOT)

LITHOGRAPHIE

*Calciné,  
Noir de fumée,  
Brûlé au cœur,  
L'arbre parle d'amour à sa mère en feu :  
Je suis la Vie.*

[www.instagram.com/evadvaita](https://www.instagram.com/evadvaita)  
[www.aebaversailles.com/artistes](http://www.aebaversailles.com/artistes)

**Demain?** Lithographie n°3 imprimée sur papier Arches, 3 exemplaires format Jésus, 6 exemplaires format raisin)

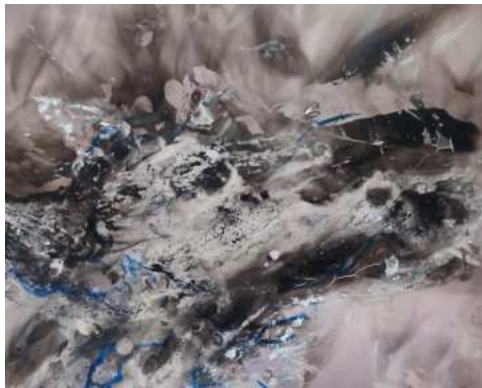


## ALEX POULIQUEN

GRAVURE

Comment transcrire et symboliser le réchauffement climatique autrement que par un « feu » entièrement passé au rouge ?

*Tous les feux sont au rouge* Estampe



## ANGÈLE (Dominique LE BORGNE)

### DESSIN

Quand la fumée monte, il est déjà trop tard. Il ne reste à l'animal pyrophobe que la fuite au galop laissant derrière lui la chaleur brûlante du chaos. Pendant ce temps, jouant avec le vent, la fumée glisse en un chemin sinueux perdant peu à peu son énergie.

À la fois organe, motif et symbole, le cœur est l'objet de tous les discours et représentations. Il est l'appareil circulatoire de sentiments forts, souvent ambigus entre joies et tourments. Mais qu'importe ! Couleur sang, il est un feu intérieur.

Et ce questionnement avec le temps qui passe de voir diminuer la flamme laissant place à une fumée grise et au cœur cendré...

[angeleartistelibre.wixsite.com](http://angeleartistelibre.wixsite.com)

[www.instagram.com/dominiqueangeleartiste](https://www.instagram.com/dominiqueangeleartiste)

**Le cheval** noir de fumée et bougie sur papier argentique, deux dessins en 50 x 40 et un en 21 x 30 cm  
**Le cœur cendré** gaze, encre, bougie, fumée sur Plexiglas, 50 x 50 cm, présenté sur socle



# ANNE PAPALIA

## PHOTOGRAPHIE

*Pendant ce temps* capture un instant suspendu, où l'ordinaire bascule dans l'extraordinaire. Prise sur la plage à côté de mon atelier en Corse, cette photographie montre un poste de secours et un camion de pompiers en premier plan. Les baigneurs et les maîtres-nageurs, détournant le dos à la mer, fixent immobiles un feu dévorant la pinède. En plein après-midi, le soleil se voile et le ciel se teinte de rose orangé, plongeant la scène dans une atmosphère de science-fiction.

Hélas, ce n'est pas du cinéma ! Cette vision apocalyptique résonne avec mes autres œuvres qui interrogent le rapport entre l'humain et son environnement, l'urgence et la passivité, la beauté et la destruction. Chaque image, chaque trait, cherche à saisir ces moments où le temps semble suspendu, où la réalité se confond avec la fiction.

[www.annepapalia.fr](http://www.annepapalia.fr)

[www.instagram.com/anne.papalia](https://www.instagram.com/anne.papalia)

*Pendant ce temps* Photographie numérique imprimée sur papier 130 x 100 cm environ



## ANNIE LABBEZ-POULET

GRAVURE

Le feu tellurique couve depuis la création du monde sous l'écorce terrestre.  
Il s'agit ici d'évoquer le moment où l'éruption se produit avant que les cendres et le gaz envoyés dans l'atmosphère ne voilent le soleil.  
Les volcans sont protecteurs et symboles de fertilité.  
Liés aux traditions des populations qui les côtoient, ils sont l'habitat privilégié des divinités du feu.

[www.instagram.com/annie.labbez.poulet](https://www.instagram.com/annie.labbez.poulet)

*Les colères de la terre, Éruption volcanique, Roches en fusion* Eau forte encadrée 40 x 50 cm chacune



# ANOUCK RUAS

PEINTURE

Été 2024, entendant à la radio, les informations alarmantes sur les vagues de chaleurs inédites en Europe et notamment les incendies en Grèce, pays que j'affectionne, j'ai réalisé ce triptyque d'arborescences rouges.

[www.instagram.com/anouck.pam](https://www.instagram.com/anouck.pam)

[www.aebaversailles.com/artistes](http://www.aebaversailles.com/artistes)

[www.impressionsdencre.fr/anouck-ruas](http://www.impressionsdencre.fr/anouck-ruas)

*Arborescences en feu* Huile et technique mixte sur toile, chaque pièce du triptyque : 40 x 40 x 4 cm





# EVELYNE ROSSETTI

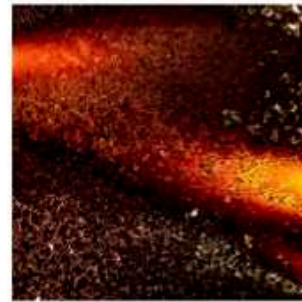
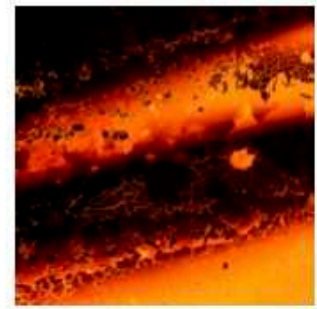
PEINTURE

[www.instagram.com/evelyne\\_rsti](https://www.instagram.com/evelyne_rsti)

**Feux follets** acrylique sur toile 80x80 2019

**Braise** acrylique sur toile 40x50 2018

**Méthane** acrylique sur toile 40x120 2020



# FRANÇOISE LEVER

## PHOTOGRAPHIE

Ces photographies sont une vision métaphorique de ce qui attend la planète et les humains si ces derniers tardent trop à prendre les mesures nécessaires pour limiter, à défaut de pouvoir enrayer, le bouleversement climatique en cours et dont la trajectoire exponentielle mettrait l'espèce humaine au rang des espèces menacées.

[www.francoiselever.fr](http://www.francoiselever.fr)

[www.instagram.com/leverfrancoise](https://www.instagram.com/leverfrancoise)

[www.aebaversailles.com/artistes](http://www.aebaversailles.com/artistes)

*Hellish Triptyque*

*Road to Hell* photographie numérique imprimée sur papier et encadrée 61x41 cm

*Roads of Fire* photographie numérique imprimée sur papier contrecollée sur carton plume 20x20cm

*Damned in Hell* photographie numérique imprimée sur papier contrecollée sur carton plume 20x20cm



## GEORGES DAGUERRE (GEORGES DAGHER)

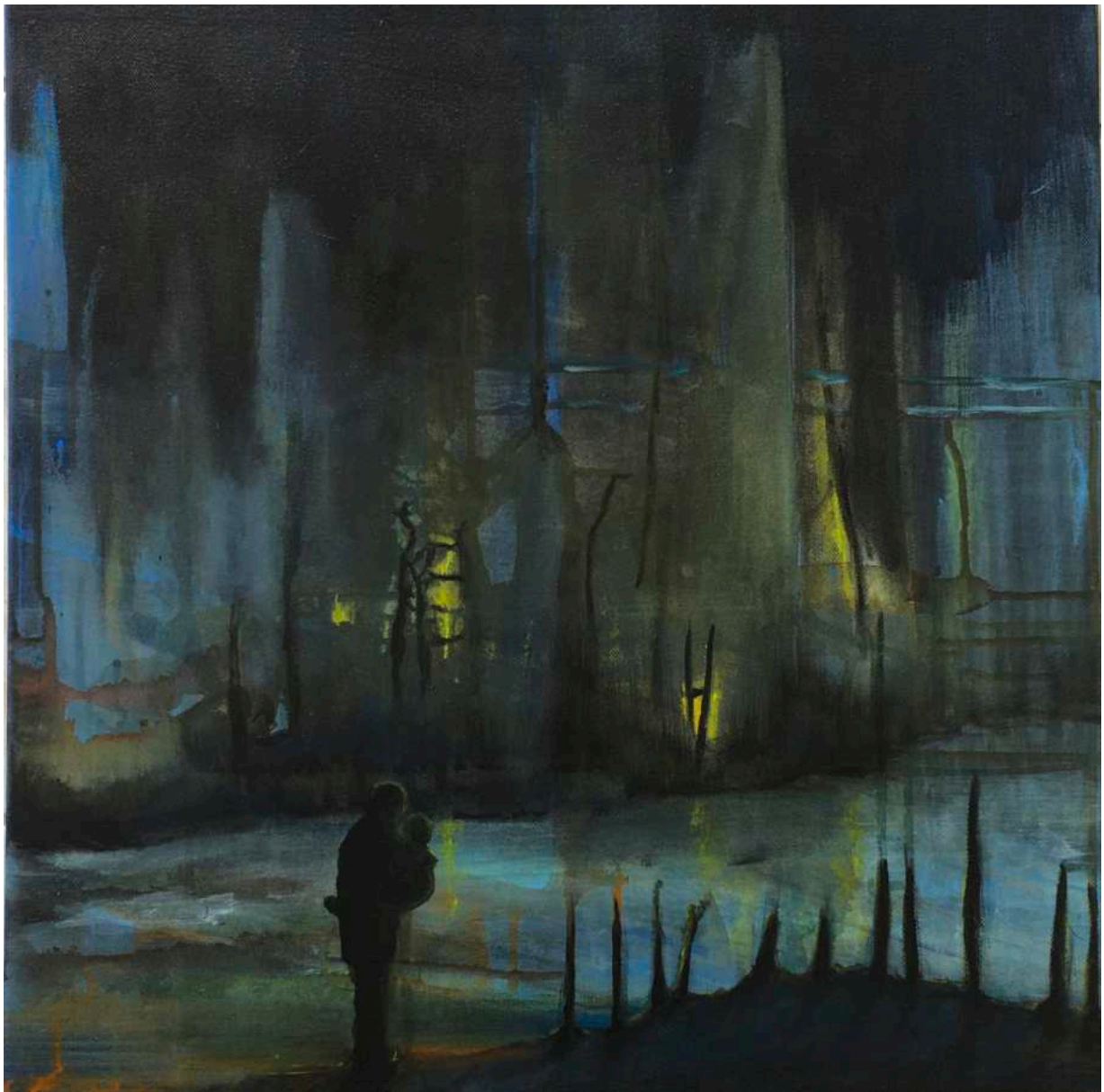
### PEINTURE

Qu'est donc ce soleil posé sur l'ombre de la terre, tel un œil qui vous scrute ? Que sont donc ces jaunes orangés qui zèbrent le ciel et la terre ?

La décision de la couleur sur les formes. Camaïeu de rouge, le jeu des vermillons, du cadmium au pourpre, des lignes, des fissures et ces édifices qui s'érigent incandescents. Que cachent-ils derrière leurs volets clos ?

[www.georgedaguerre.com](http://www.georgedaguerre.com)

*Le feu volé au soleil (hommage à GW Turner)* huile 33 x 40 cm  
*Incandescence (hommage à Nicolas De Staël)* huile 60 x 80 cm  
*Feux follets* huile



## ISABELLE COURTOIS LACOSTE

### PEINTURE

Ma proposition avec cette peinture est celle du feu comme force destructrice, évocation de l'éphémère où les formes disparaissent, seule reste la mémoire de ce qui a été. Prétexte de peinture qui se diffuse comme les flammes, le feu est ici un élément plastique pictural à part entière.

[www.icl.lacoste.link](http://www.icl.lacoste.link)

[www.instagram.com/isabellecourtoislacoste](https://www.instagram.com/isabellecourtoislacoste)

*L'incendie* acrylique sur toile 50 x 50 cm



# MARIA PILAR SANTIAGO

## PEINTURE ET PHOTOGRAPHIE

Parmi tous les adjectifs que l'on peut attribuer au feu, je garde celui de "incommensurable" : le feu, comme les sentiments, est incommensurable.

Le feu est une partie essentielle dans la création de ma peinture.

Je suis fascinée par sa capacité évolutive, car comme tout être vivant, il naît, il se nourrit, il respire (il a besoin d'oxygène), il se développe et il meurt en cendres. Sa mort produit la cendre qui va nourrir la terre et qui donne la vie aux micro-organismes qui l'habitent.

[www.instagram.com/nature\\_maria.pilar](https://www.instagram.com/nature_maria.pilar)

**Flammes** (Vue d'ensemble et détail)

Pigments végétaux, thé, légumes, charbon et flammes actives sur papier 600 x 75 cm 2024

**Étincelles, couleurs et rythme** Photographie imprimée sur papier 30 x 10 cm 2024

**Paysage du feu** Photographie imprimée sur papier 28 x 10 cm. 2024



## MITA VOSTOCK

### PHOTOGRAPHIE ET POÉSIE

La photographie *Vierge noire* est accompagnée d'un court poème pour illustrer le thème du feu, de façon intime.

L'hommage à Sarah Bernhardt présente une juxtaposition de deux photographies indépendantes qui une fois réunies, concourent à faire parler les images d'une seule voix et à exprimer le feu de l'amour passion.

*Vierge noire*, photographie imprimée sur papier

*Feu Amour Passion Hommage à Sarah Bernhardt Phèdre Jean Racine*, deux photographies imprimées sur papier



## NATH HOUBEbine

DESSIN

*Une île volcanique dont le sous-sol est un feu permanent...*

*Le relief est connu mais la terre gronde, craque et libère un flot de lave qui va redessiner le paysage en quelques heures. Pas un brin d'herbe ne résistera à la cuisson et le soulèvement des plaques fera valser tout élément en surface : c'est l'Islande !*

[www.instagram.com/nat.houdebine.dessins](https://www.instagram.com/nat.houdebine.dessins)

[www.nat-houdebine-paysage.com](http://www.nat-houdebine-paysage.com)

[nat-houdebine.over-blog.com](http://nat-houdebine.over-blog.com)

*Un matin quelque chose aura changé* Encre, graphite et écriture sur papier. 35 x 50 cm



## RAPHAËL DOUBILET

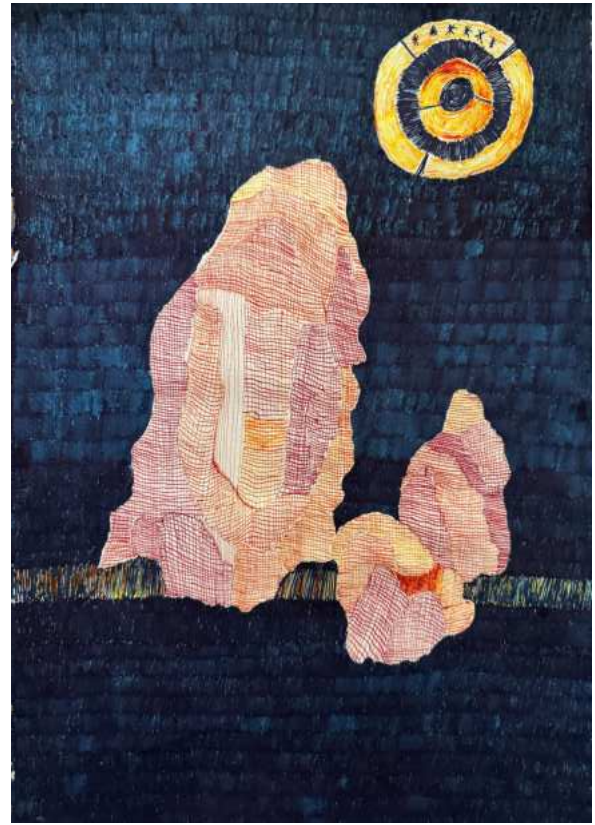
### DESSIN

En utilisant de simples matériaux, carton et papier kraft je joue avec la texture d'un papier froissé pour obtenir un son, celui du crépitement d'un feu. Le contact du pastel frotté sur le papier kraft émet un bruit qui s'apparente à un feu de bois et me rappelle le craquement des branches qui se consomment, dévorées par les flammes. Le feu dégage une énergie par sa chaleur, ses couleurs chaudes et ses bruits puissants.

[www.instagram.com/r\\_aphaeld](https://www.instagram.com/r_aphaeld)

*Crépitement* pastel gras sur papier kraft 65x40 cm





## SABINE WEBER

### DESSIN

Une sorte de paysage avec des rochers-montagnes de couleur jaune, orange et rouge, les couleurs de feu, sur fond bleu foncé.

Ces couleurs m'évoquent cette sensation de chaleur dans le froid, souvenir de ma jeunesse en Allemagne.

[www.instagram.com/sabine\\_weber1971](https://www.instagram.com/sabine_weber1971)

[www.instagram.com/sabine\\_weber\\_print](https://www.instagram.com/sabine_weber_print)

*Des bruits et des silences 1* dessin à l'encre de couleur sur papier 29,7 x 42 cm, encadré 40 x 50 cm

*Des bruits et des silences 2* dessin à l'encre de couleur sur papier 29,7 x 42 cm, encadré 40 x 50 cm



# SÉGOLÈNE PERROT

## PEINTURE

Lorsque j'ai écrit « dégradé de couleurs » sur Reverso pour m'informer de la traduction en anglais, j'ai lu « color gradient ». Immédiatement, le mot « gradient » m'est apparu plus attractif et chaleureux que l'équivalent français « dégradé » qui me semble minorer les relations d'une teinte à une autre.

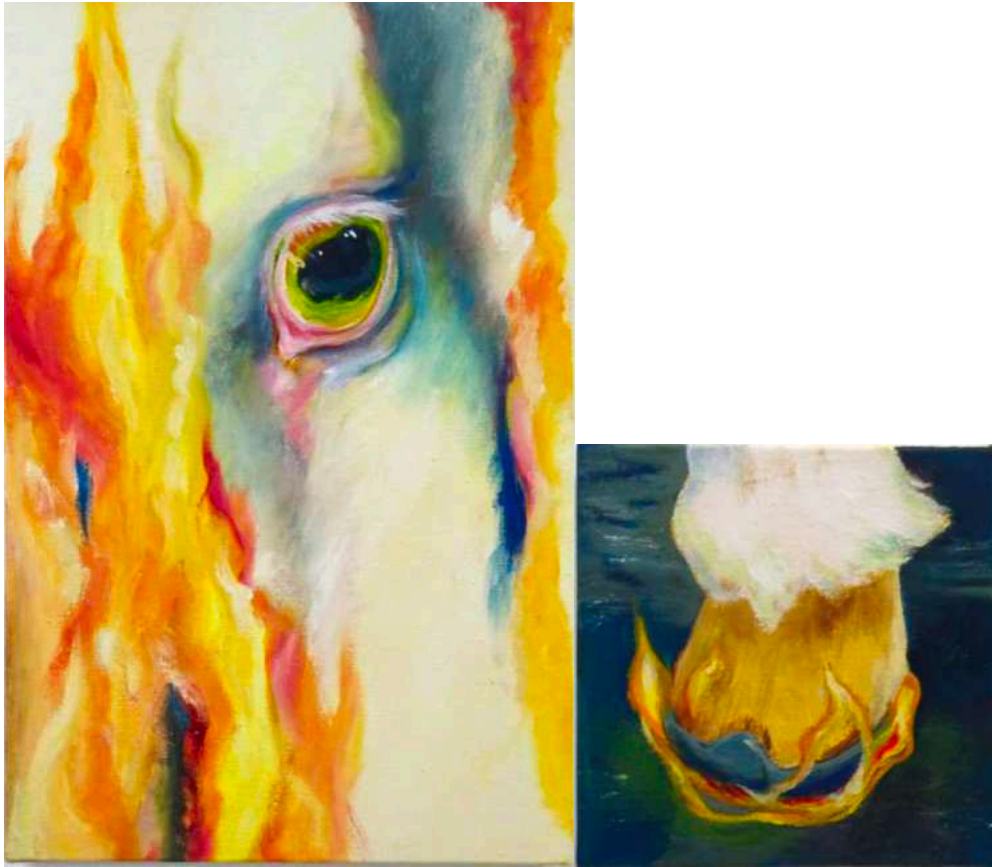
*Gradient* est donc un polyptyque de peintures constitué à partir d'une gamme de couleurs chaudes et saturées, juxtaposées et progressivement mélangées ; ces passages chromatiques évoquent l'idée et peut-être même la sensation de réchauffement.

[www.segolenerrot.com](http://www.segolenerrot.com)

[www.instagram.com/segolenerrot](https://www.instagram.com/segolenerrot)

**Gradient** Gouache vaporisée sur papier monté sur châssis 77 x 170 cm - 2022

**Gradient (Polyptyque)** Gouache vaporisée sur papier, encadré. 19,3 x 29,2 (6 pièces) 39 x 29,2 cm (6 pièces) 2022



# TOMOYO MIYANAGA

## PEINTURE

Que devient la mythologie aujourd'hui ?

Ces deux tableaux représentent des gros plans sur une tête de cheval, le cheval de feu de la mythologie.

Rectangulaire et carré, les deux châssis sont cloués et c'est un symbole de sacrifice, qui montre la souffrance d'une tragique histoire.

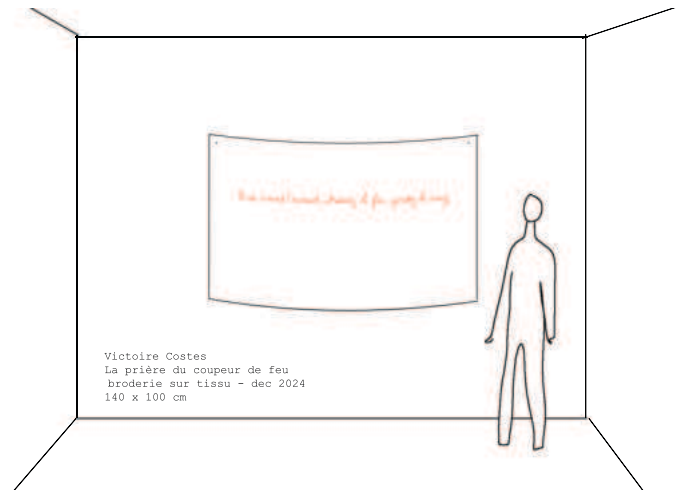
Le feu symbolise l'intensité.

J'ai été inspirée par les mythologies occidentales et orientales et à travers ces deux cultures, en particulier par l'histoire du cheval enragé : l'année du cheval de feu au Japon et la mythologie grecque du fils d'Apollon qui est tombé de son char solaire en Europe.

Quand j'étais petite, je souhaitais me transformer en cheval et aujourd'hui je peins ce que mon imagination me suggère depuis l'enfance.

[www.instagram.com/tomoyo\\_artiste](https://www.instagram.com/tomoyo_artiste)

Cheval feu huile sur toile 41 x 27 cm et 20 x 20 cm 2024



## VICTOIRE COSTES

### SCULPTURE TEXTILE ET BRODERIE

Le phénix est un oiseau fabuleux légendaire, qui avait le pouvoir de renaître de ses cendres après s'être consumé par le feu sur un bucher qu'il a lui-même construit. Il renaît aussi beau et fort qu'avant sa mort.

Dans les civilisations anciennes, de Chine, d'Égypte et Arabie, il est fils du Soleil ou du Feu, symbole des apparitions périodiques des levers du soleil, légende reprise et développée par les auteurs grecs, puis transformée en symbole de Résurrection par les premiers chrétiens.

La sculpture proposée associera les couleurs de la cendre à celles du feu. L'intrication de fils, long travail de la main, sera une métaphore du processus lent et délicat de transformation après une expérience de destruction.

Lorsque je travaillais à l'hôpital à Marseille, il était courant que les soignants évoquent le recours aux coupeurs de feu, pour apaiser les brûlures de la radiothérapie. C'est un talent qui se transmettrait au sein d'une famille. Maintenant sur internet, on trouve ces prières qui permettraient de soulager la sensation de brûlure, en présence de l'intéressé ou même à distance .

Au sein d'une exposition sur le feu, il me semble intéressant d'apporter une pièce qui évoque le traumatisme par le feu, celui de la brûlure, et les croyances et les moyens plus ou moins rationnels de soulager ces douleurs souvent insupportables

Présentée à côté du Phénix, cela pourrait évoquer des expériences de destruction et de guérison.

[www.instagram.com/victoirecostes](https://www.instagram.com/victoirecostes)

**Phénix** Sculpture en fil de laine – 50 cm de hauteur sur 35 cm de large – couleurs froides pour le corps et couleurs chaudes pour les ailes. En cours de réalisation – sera présenté le jour du jury, le mardi 26 novembre.

**La prière du coupeur de feu** broderie en rouge sur tissus de coton blanc, 1m/1m40, avec la phrase : « Bon Saint Laurent, chassez le feu, gardez le sang » fixée au mur par 2 épingles, de façon légèrement détendue. En cours de réalisation, sera présentée le 26 novembre au jury

