

Décembre 2024
À L'EBA

Ecole des Beaux-Arts de Versailles
11, rue Saint-Simon

**Dossier de
présentation
du projet de marché
d'ART**

7 et 8/12
13:00 - 19:00
à l'atelier



association des élèves et anciens élèves
de l'école des beaux-arts de Versailles

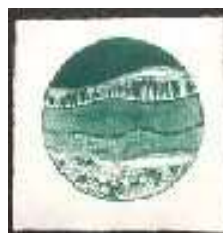
MARCHÉ D'ART

L'AEBA (association des élèves et anciens élèves de l'École des Beaux-arts de Versailles) propose une seconde édition du marché d'art de Noël qui avait rencontré un franc succès de la part du public et des participants en 2023.

Dans un esprit festif et convivial, au sein de l'atelier sculpture / peinture, 16 artistes de l'association proposent de vendre leurs œuvres, présentées sur panneaux et sur tables, à des prix très abordables.

Conjointement au marché d'art est prévue dans la galerie de l'école l'exposition *FEU*. Parmi les 18 artistes cette exposition, 13 participent au marché d'art et pourront faire le lien entre les deux événements auprès du public.

Depuis plus de 20 ans, l'AEBA participe à la promotion des créations de ses adhérents à travers l'organisation d'expositions, d'événements et de rencontres afin de favoriser les échanges, promouvoir les arts visuels et contribuer au rayonnement de l'École des Beaux-arts de Versailles.



ADVAÏTA (ÈVE BARRIOT)

GRAVURES, MONOTYPES ET LITHOGRAPHIES
AQUARELLES ET ENCRE
LIVRES D'ARTISTE ET CARTES
Formats variés

www.instagram.com/evadvaita
www.aebaversailles.com/artistes



ANGÈLE (Dominique LE BORGNE)

DESSINS ARGENTIQUES
GRAVURES
PEINTURES ET COLLAGES
PHOTOGRAPHIES

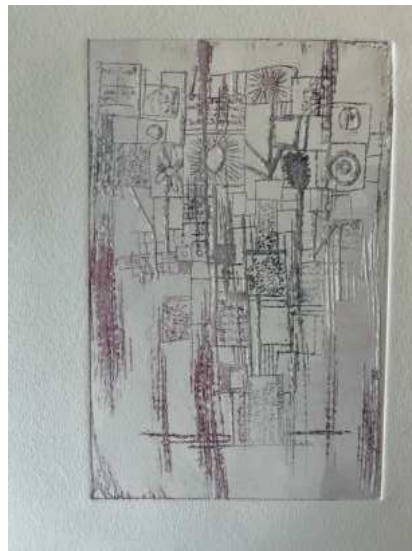
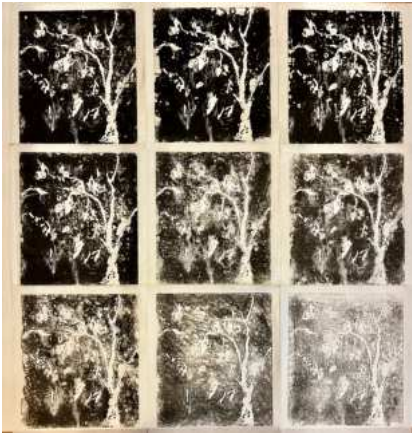
angeleartistelibre.wixsite.com
www.instagram.com/dominiqueangeleartiste



ANNIE LABBEZ-POULET

GRAVURES ET CARTONS GRAVÉS
Formats : 20 x 20, 30 x 40, 40 x 50 cm

www.instagram.com/annie.labbez.poulet



ANOUCK RUAS

GRAVURES

sur cuivre, imprimées sur papier Hahnemühlhe, format A6

sur bois, imprimées sur papier de riz, format 28 x 30 cm

monotypes colorés

PEINTURES

huile sur papier, format demi raisin

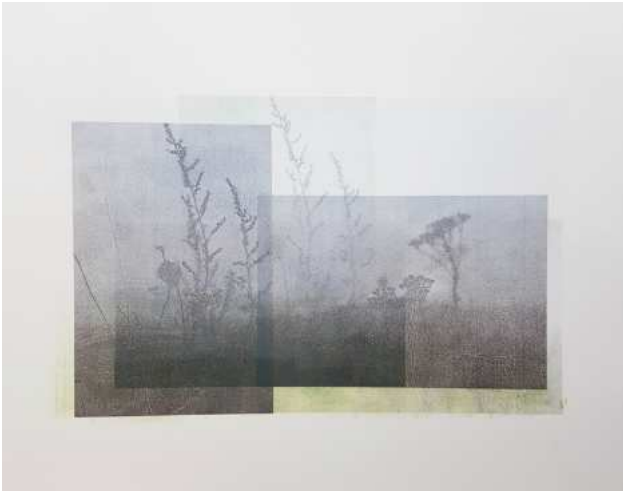
TRAVAUX À L'ENCRE

sur papier de riz, format A4

www.instagram.com/anouck.pam

www.aebaversailles.com/artistes

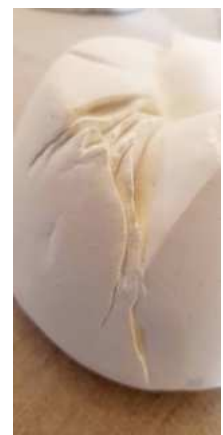
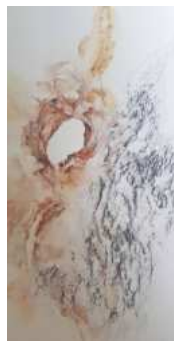
www.impressionsdencre.fr/anouck-ruas



CATHERINE SCHVARTZ

ESTAMPES

www.catherineschvartz.com
www.instagram.com/catherineschvartz



DIANE CHALAND

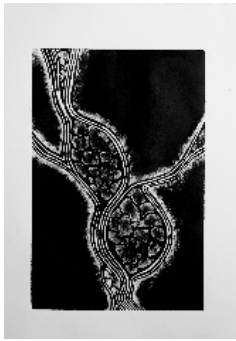
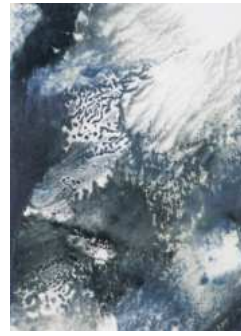
MONOTYPES format 18/24cm

LITHOGRAPHIES AQUARELLES ET TECHNIQUES MIXTES format 21/30 cm

PORCELAINES ET PLATRES sculptures de petit format

www.dianedechamborant.com

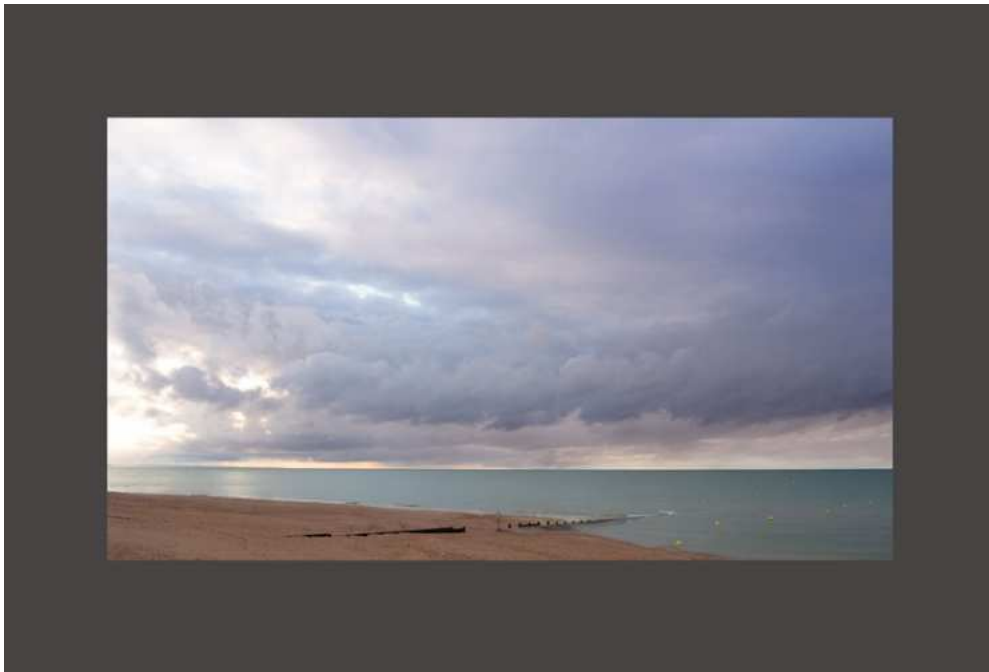
www.instagram.com/dianedechamborant



FRANÇOISE LEVER

MONOTYPES, GRAVURES ET TRANSFERTS PHOTOGRAPHIQUES
Formats : carte postale à A3

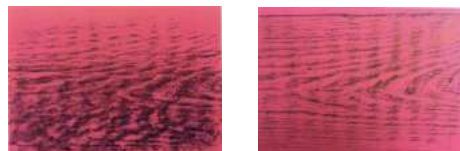
www.francoiselever.fr
www.instagram.com/leverfrancoise
www.aebaversailles.com/artistes



GEORGES DAGUERRE (GEORGES DAGHER)

PHOTOGRAPHIES

www.georgedaguerre.com



ISABELLE COURTOIS LACOSTE

COLLAGES

Papiers de soie sur carton toilé

Techniques mixtes

MONOTYPES

CRAYONS DE COULEURS

Formats variés de 15 x 20 cm à 30 x 40 cm

www.icl.lacoste.link

www.instagram.com/isabellecourtoislacoste



JOSÉE GENERMONT

MONOTYPES

Couleurs de l'Estérel 44 x 30 cm encadré

Les mats dans le ciel 34 x 26 cm encadré



NATH HOUEBINE

DESSINS

www.instagram.com/nat.houdebine.dessins

www.nat-houdebine-paysage.com

nat-houdebine.over-blog.com

Éclat de temps Encre, graphite, crayon de couleur, écriture sur papier

Accorder les souffles Encre, graphite, crayon de couleur, écriture sur papier (Texte : Watsuyi Tetsurô) 57 x 28 cm 2024

J'écris Encre, graphite et écriture sur papier



RAPHAËL DOUBILET

GRAVURES
sur Rhodoïd et sur cuivre
Formats variés

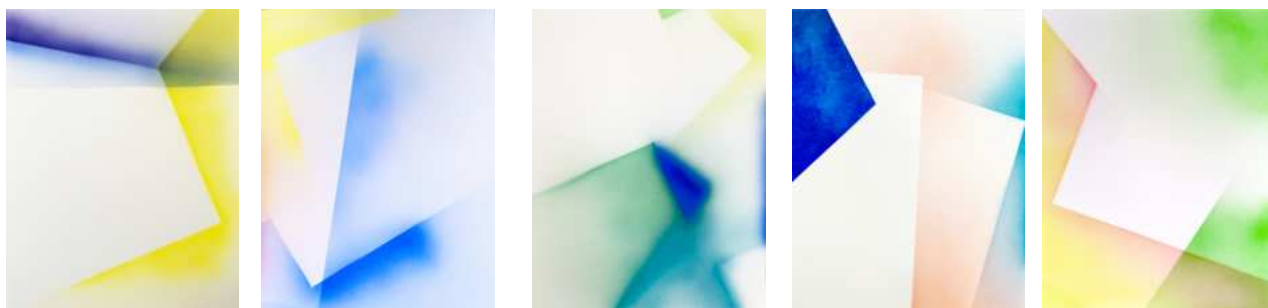
www.instagram.com/r_aphaeld



ROSE GARANCE BERRI

TECHNIQUES MIXTES
Formats variés

www.instagram.com/rosegaranceberri



SÉGOLÈNE PERROT

PEINTURES À L'AÉROGRAPHE 2024
Format 50 x 65 cm encadrée

www.segolenerrot.com
www.instagram.com/segolenerrot



TOMOYO MIYANAGA

PEINTURES
GRAVURES
VOLUMES
Dimensions variées

www.instagram.com/tomoyo_artiste



VANESSA PERRIN

PHOTOGRAPHIES

imprimées sur papier format de 13 x 18 cm à 40 x 50 cm

www.instagram.com/vanessa_de_ternay

