

Les métiers de la Gestion des situations clients

Gestionnaire du recouvrement

**Vous aimez...****conseiller, informer
et accompagner.****Vous avez le sens...****de la relation client,
faîtes preuve d'analyse
et de rigueur.****Avec vous, agir pour une protection
sociale durable et solidaire**

Vos futures missions

Vous participez au bon **financement de la protection sociale au quotidien**. Vous assurez la **collecte des cotisations et des contributions sociales** auprès des entreprises, employeurs et indépendants, à travers l'analyse et la gestion administrative et comptable de leur compte afin de **garantir et fiabiliser leurs droits et obligations**.

Vous les **informez, conseillez** et les **accompagnez dans l'accomplissement de leurs droits** et leurs obligations afin d'apporter une réponse

la plus adaptée, fiable et compréhensible à leur situation et leur demande. Vous faites la promotion des solutions adaptées à leur situation pour **faciliter leurs démarches** comme l'accès aux données et aux paiements en ligne.

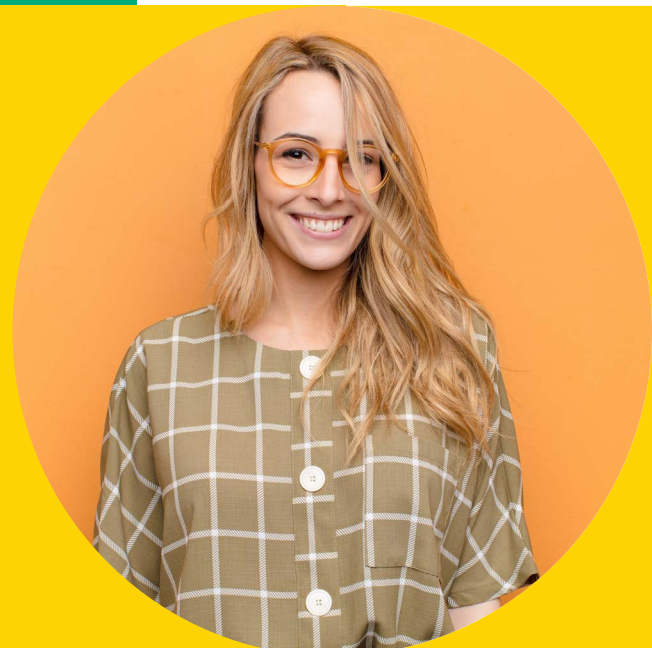
Vous **participez des groupes de travail**, vous **spécialisez sur certaines missions** (conseils aux cotisants, gestion des déclarations en ligne, accompagnement d'entreprises en difficulté...) et **contribuez à l'amélioration continu de nos services et à la satisfaction des cotisants**.

Focus sur la collecte des cotisations et contributions sociales

Pour accompagner au mieux les publics dans le règlement de leurs cotisations et contributions, l'**Urssaf développe des solutions personnalisées** pour répondre aux besoins des entreprises, employeurs et indépendants.

Ce métier est fait pour vous si :

- Vous **maîtrisez les réglementations et les procédures relatives au recouvrement** des cotisations et contributions ;
- Vous savez **faire preuve d'analyse et de rigueur** ;
- Vous êtes à **l'écoute, aimez l'échange et le contact** avec des publics très variés ;
- **Vous savez vous adapter** à toutes les situations et proposer des solutions personnalisées.



La vie quotidienne de nos équipes



« Notre mission est de conseiller et d'accompagner chaque public afin qu'il puisse s'acquitter de ses cotisations et contributions sociales.

Au-delà des qualités relationnelles, il faut avoir le goût du challenge car chaque situation de recouvrement nécessite une étude personnalisée et de la ténacité.

Au cœur du financement de la Sécurité sociale, je participe au bon fonctionnement de notre système de protection sociale. »

Samira – Gestionnaire du recouvrement à Lyon

Pour devenir

Gestionnaire du recouvrement :

- Une formation **bac +2** est requise ;
- Une première expérience dans le domaine de la **gestion et/ou de la comptabilité** est un plus ;
- **Une formation nationale spécifique** à la gestion des comptes cotisants est prévue afin de vous permettre d'appréhender les enjeux de la branche et de maîtriser le processus de recouvrement et l'environnement du poste de travail.

Votre carrière à l'Urssaf

- Les **mobilités fonctionnelles et géographiques** sont encouragées et facilitées, vous apportant **souplesse et diversité dans votre projet** professionnel et personnel ;
- **Rémunération** à partir de 23K€ bruts annuels sur 14 mois (salaire d'embauche moyen) ;
- Après plusieurs années d'expérience, **vous pourrez évoluer** vers un poste de gestionnaire maîtrise des risques, gestionnaire litiges et créances, référent technique, manager opérationnel, contrôleur du recouvrement ou inspecteur du recouvrement.

Vous cochez toutes les cases ou presque ?

Postulez aux offres d'emplois en ligne sur lasecurecrute.fr



Travailler à l'Urssaf

Travailler au sein du réseau des Urssaf, c'est **faire partie d'un collectif qui s'engage** où chacun met ses compétences au service de nombreux projets pour assurer une protection sociale durable et solidaire.

Chaque jour, nous pilotons la collecte, puis la redistribution des cotisations et contributions pour assurer le financement des prestations de santé, retraite, famille, chômage dont bénéficient des millions de Français. **Cette mission fait de nous un pilier de la Sécurité sociale.**

Nos actions de prévention et de contrôle garantissent par ailleurs les droits des salariés

et **l'égalité de traitement entre tous les acteurs économiques de notre pays**. Nous accompagnons aussi les entreprises et les employeurs au plus près de leurs besoins pour encourager le développement de la société et de son économie.

**Depuis plus de 60 ans,
le réseau des Urssaf
est un acteur essentiel
de la solidarité nationale**

Pour y parvenir, nous mobilisons une **large palette de savoir-faire et défendons un socle de valeurs fortes** : la **proactivité** dans nos démarches ; la **solidarité** avec celles et ceux qui nous entourent ; la **proximité** avec l'ensemble de nos interlocuteurs et le **sens de la responsabilité** dans chacune de nos interventions.



16 000
collaborateurs
au service des cotisants
sur tout le territoire